



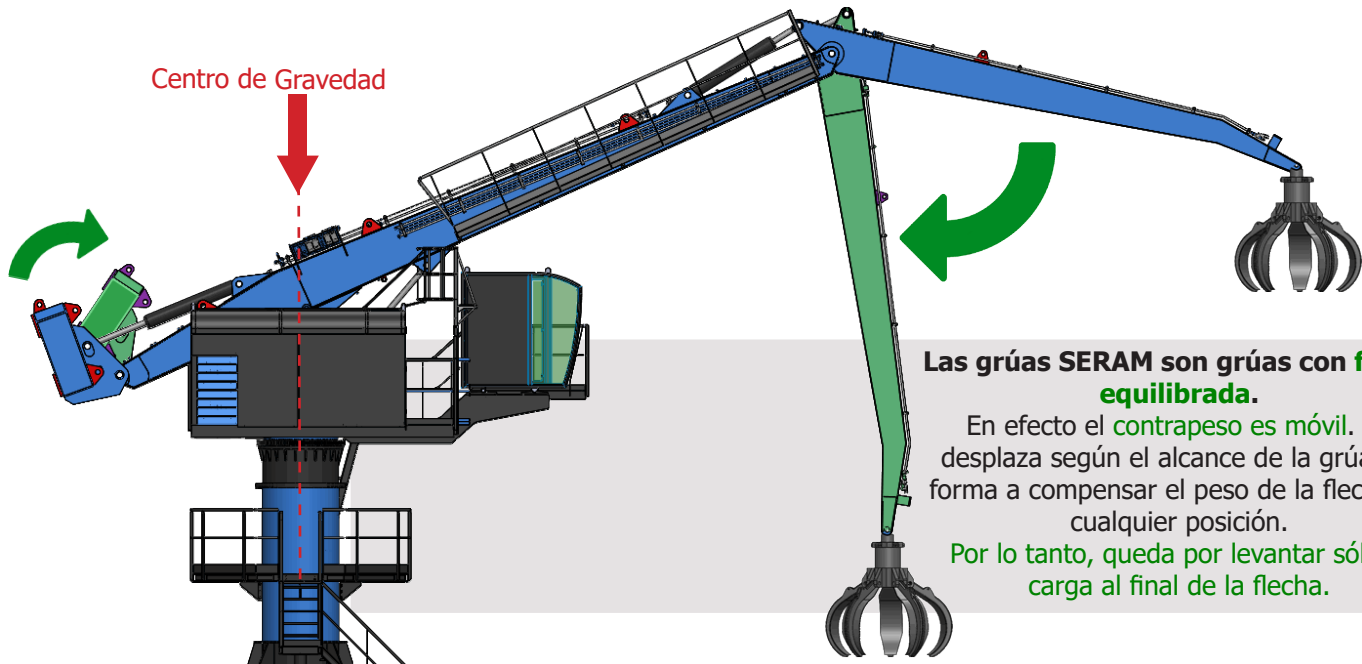
GRUA EQUILIBRADA DE MANUTENCION

Equilibrium
SERIES 4

ES420, ES422, ES425

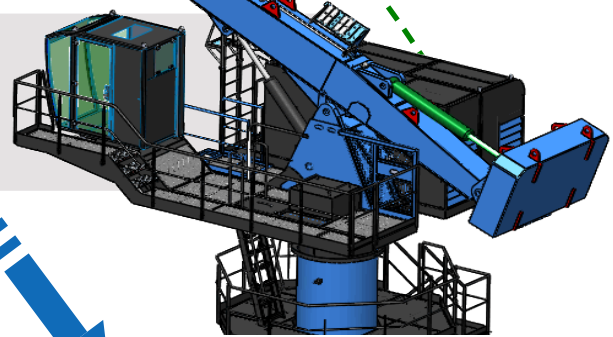
SERAM
L'EXPERIENCE

El Sistema Hidráulico de Equilibrio



La sincronización del contrapeso con la flecha es efectuada por una conexión totalmente hidráulica. Esta tecnología está patentada en **todo el mundo**.

La sincronización de los cilindros, por conexión hidráulica



Costes operativos inigualables

Hasta **80%** de **economía de energía** comparado con una grúa térmica.

Grúa térmica



Grúa eléctrica no equilibrada



Grúa eléctrica equilibrada SERAM



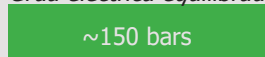
Baja presión de trabajo = Esperanza de vida excepcional de los componentes

La presión media de trabajo es la **mitad más baja** que la de una grúa convencional, los componentes son entonces menos solicitados, para un rendimiento igual

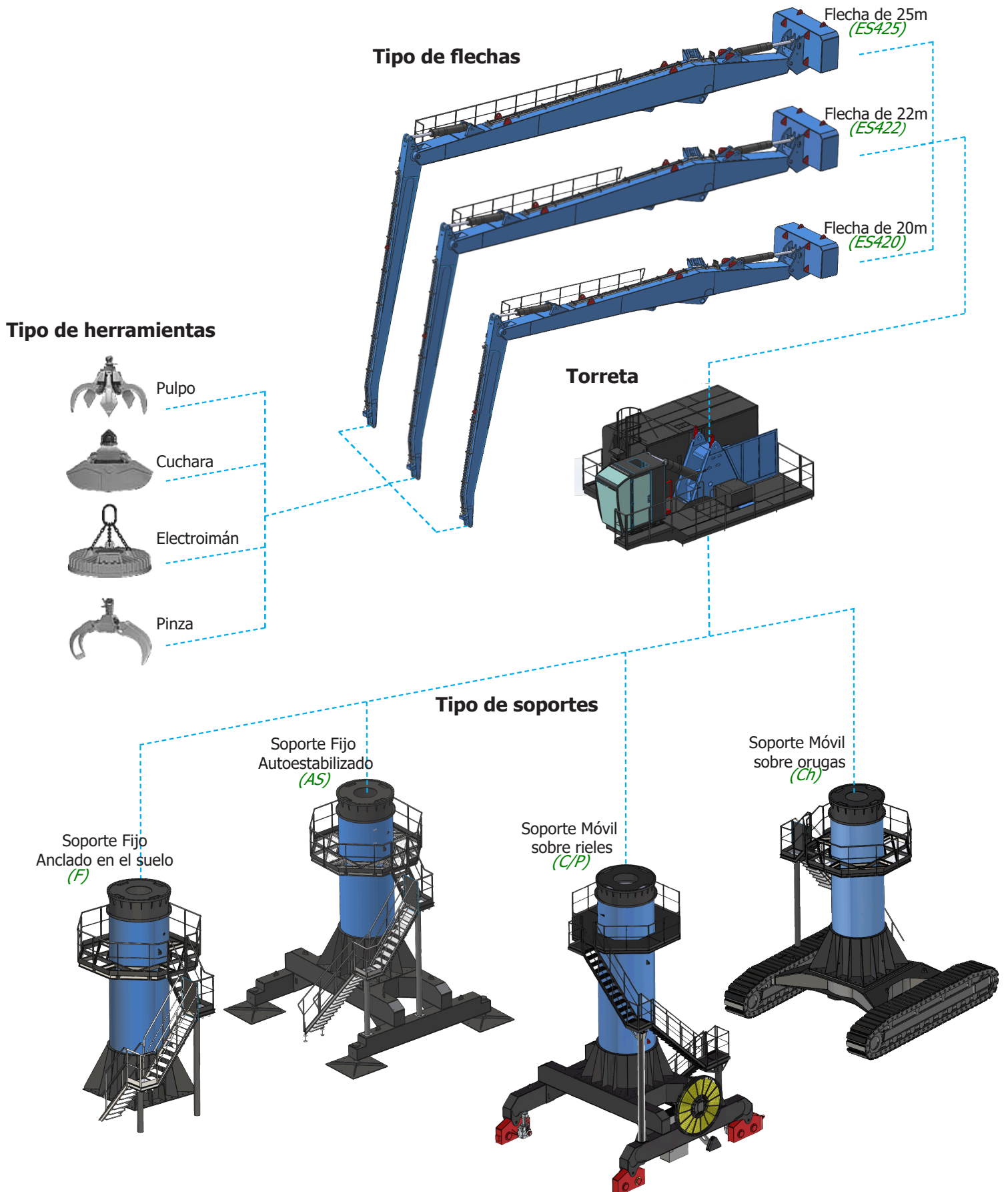
Grúa no equilibrada



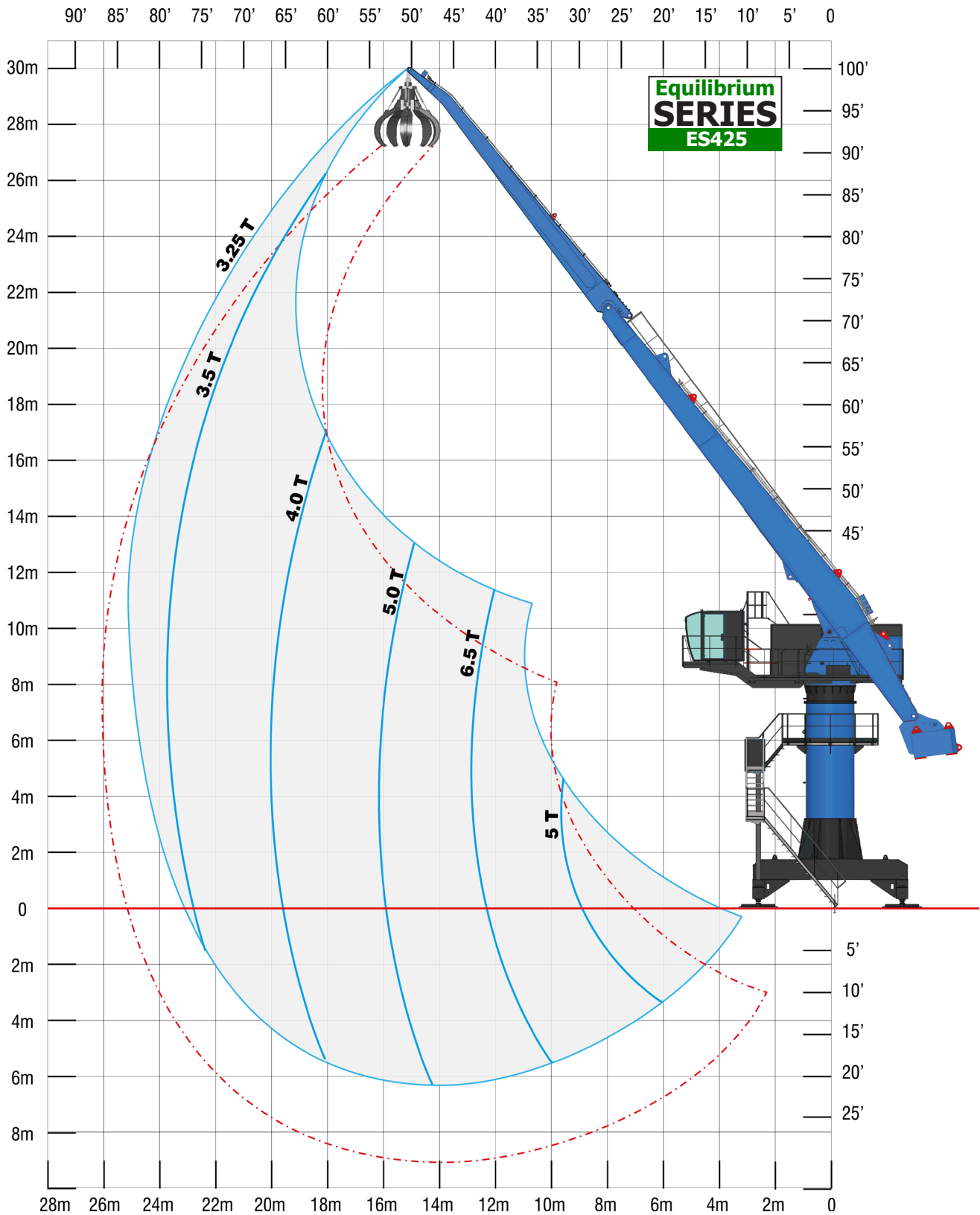
Grúa eléctrica equilibrada SERAM



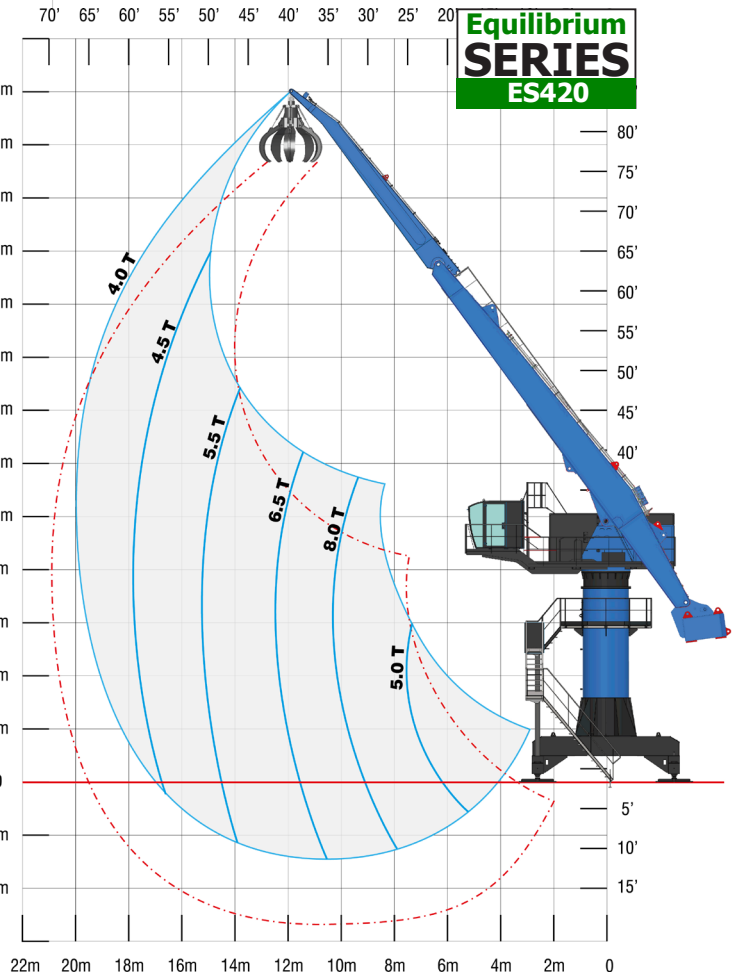
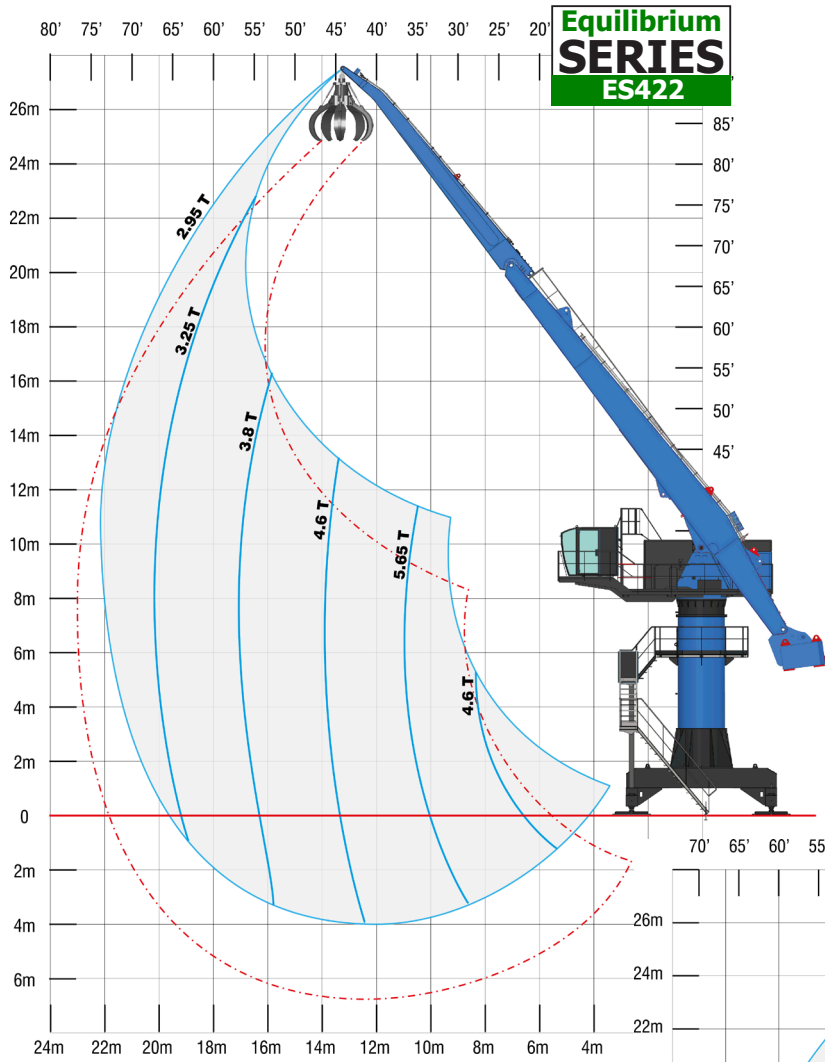
Las diferentes composiciones



Abaco de cargas



Abaco de cargas



Datos técnicos

	ES420	ES422	ES425
CARACTERISTICAS GENERALES			
Potencia	80 t/m	80 t/m	80 t/m
Alcance máximo horizontal	20 m	22 m	25 m
Capacidad de levantamiento a alcance max	4 t	3.6 t	3.2 t
Longitud del brazo principal	11.5 m	12.5 m	14 m
Longitud del brazo articulado	8.5 m	9.5 m	11 m
Peso (con soporte autoestabilizado)	78 t	80 t	83 t
SISTEMA ELECTRICO			
Potencia del motor eléctrico principal	110 kW	132 kW	132 kW
Tipo de arranque del motor principal	Estrella-triángulo o variador	Estrella-triángulo o variador	Estrella-triángulo o variador
Voltaje	400V / 480V / 600V - 50Hz/60Hz	400V / 480V / 600V - 50Hz/60Hz	400V / 480V / 600V - 50Hz/60Hz
SISTEMA HIDRAULICO			
Bombas para los movimientos de la flecha	210 cc	280 cc	280 cc
Presión media de trabajo	180 bars	180 bars	180 bars
Bomba para la rotación	105 cc	105 cc	105 cc
Capacidad del tanque	1000 litros	1000 litros	1000 litros
Filtración	2 filtros de 10 micrones	2 filtros de 10 micrones	2 filtros de 10 micrones
Sistema de refrigeración	En línea	En línea	En línea
Sistema de lubricación	1 grupo con 3 circuitos separados	1 grupo con 3 circuitos separados	1 grupo con 3 circuitos separados
ROTACION			
Motor de rotación	1 motor MS50	1 motor MS50	1 motor MS50
Ø de la corona de orientación	Ø 1790mm	Ø 1790mm	Ø 1790mm
Velocidad de rotación	4 rpm	4 rpm	4 rpm
CILINDROS			
Tipo de cilindros	220mm x 120mm x 1450mm	220mm x 120mm x 1450mm	220mm x 120mm x 1450mm
TIPO DE SOPORTE			
Soporte fijo anclado en el suelo	Base de 4m x 4m - Altura: 8m	Base de 4m x 4m - Ht: 8m	Base de 4m x 4m - Ht: 8m
Soporte fijo autoestabilizado	Chasis de 5.5m x 5.5m - Altura: 8m	Chasis de 5.5m x 5.5m - Ht: 8m	Chasis de 5.5m x 5.5m - Ht: 8m
Soporte móvil sobre rieles	Carro de 5.5m x 5.5m - Altura: 8m	Carro de 5.5m x 5.5m - Ht: 8m	Carro de 5.5m x 5.5m - Ht: 8m
Soporte móvil sobre orugas	Bajo solicitud	Bajo solicitud	Bajo solicitud

CABINA DE PILOTAJE

- Nueva cabina, elevada y avanzada, para optimizar un máximo la visión en los diferentes lugares de carga (cizallas, trituradoras, barcos, etc...).
- Gran área acristalada, tipo atérmico y seguro.
- Equipamientos con todas las comodidades: manipuladores con consola de control, aire acondicionado reversible, pantalla de control, asiento del conductor ajustable, radio mp3, etc...

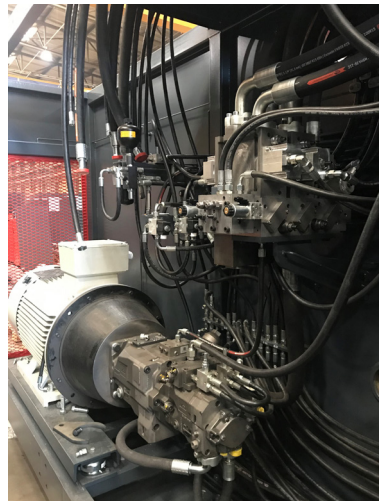
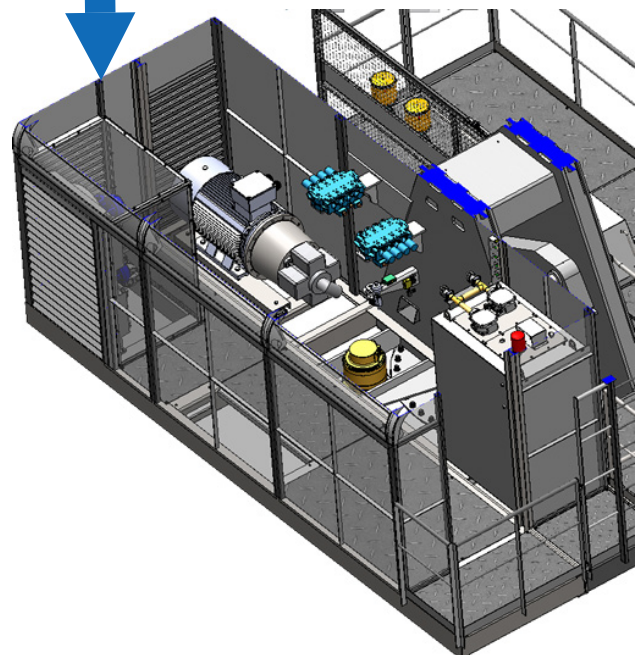
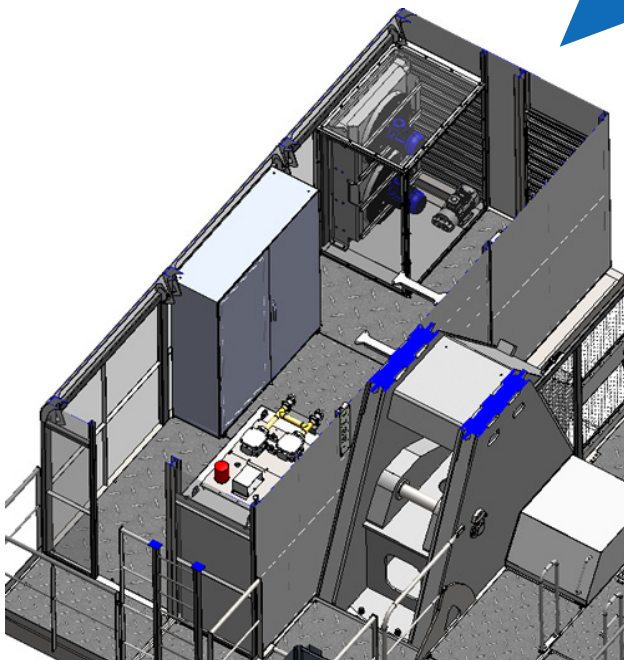


Datos técnicos

LOCAL MAQUINA

La sala de máquinas reúne el conjunto motobomba, pero también los refrigeradores, y el armario eléctrico. Un conjunto concebido para un mantenimiento simple y accesible.

Esta sala puede ser aislada térmicamente y equipada de un sistema de calefacción para una utilización en los países fríos.



Fotos de grúas ES4 SERAM



Fotos de grúas ES4 SERAM



Fotos de grúas ES4 SERAM



Fotos de grúas ES4 SERAM



Equilibrium SERIES 4

ES420, ES422, ES425



***SERAM** no esperó la urgencia climática para fabricar máquinas limpias, ya que **SERAM** ha elegido la electricidad para alimentar sus grúas, desde 1973.*

***SERAM** ha presentado un patente de la flecha equilibrada en 1984, que permite ahorrar 45% de energía eléctrica*.*

***SERAM** - Una conciencia Ecológica y Económica*



SERAM

SERAM INDUSTRIES SAS

817 blvd Marius Berliet - 66000 PERPIGNAN (France)

Office: +33 4 68 61 02 28 - Mail: seramsa@seram.net

www.seram.net