



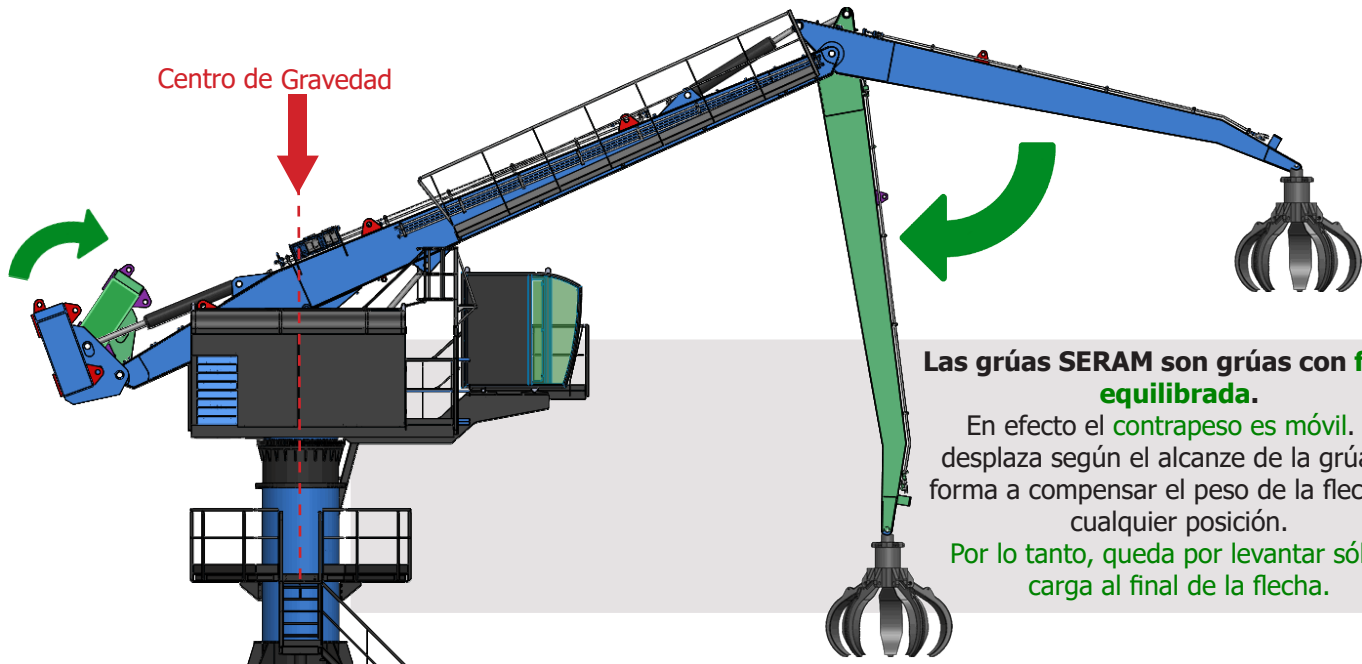
**GRUA EQUILIBRADA DE MANUTENCION**

**Equilibrium**  
**SERIES 8**

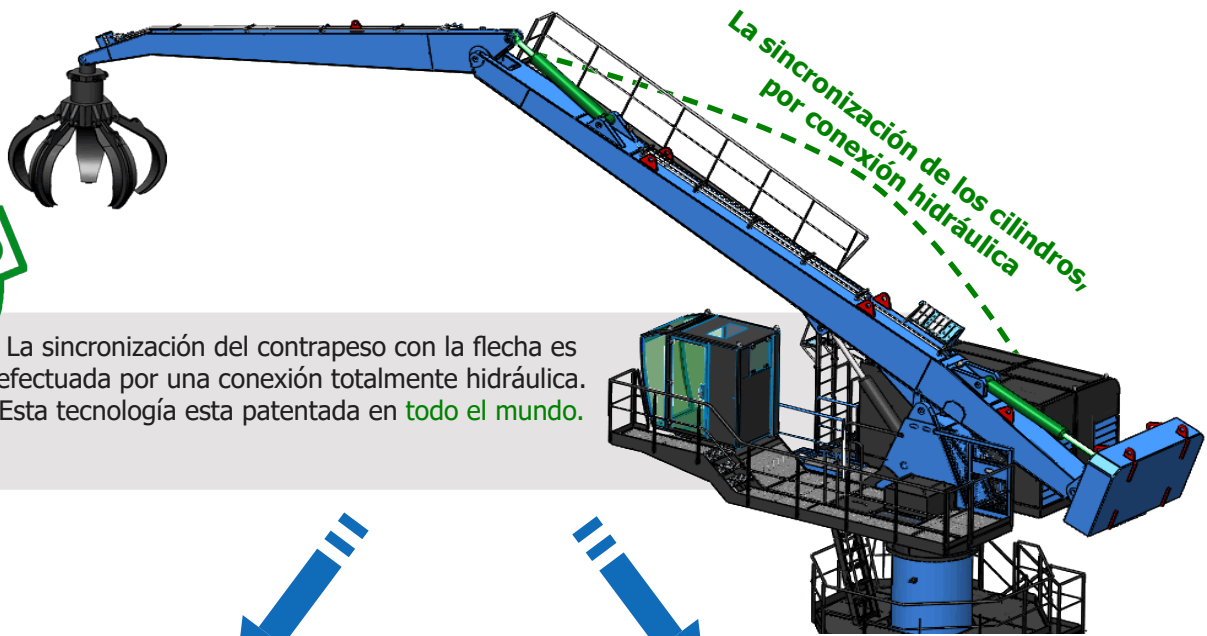
ES825, ES830, ES835

**SERAM**  
L'EXPERIENCE

# El Sistema Hidráulico de Equilibrio

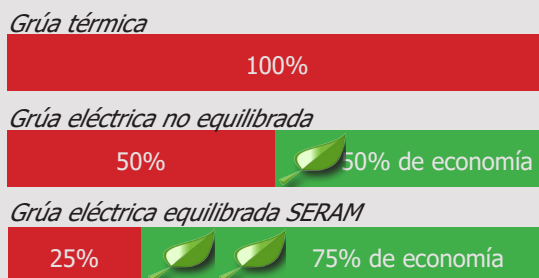


La sincronización del contrapeso con la flecha es efectuada por una conexión totalmente hidráulica. Esta tecnología está patentada en **todo el mundo**.



## Costes operativos inigualables

Hasta **80%** de **economía de energía** comparado con una grúa térmica.

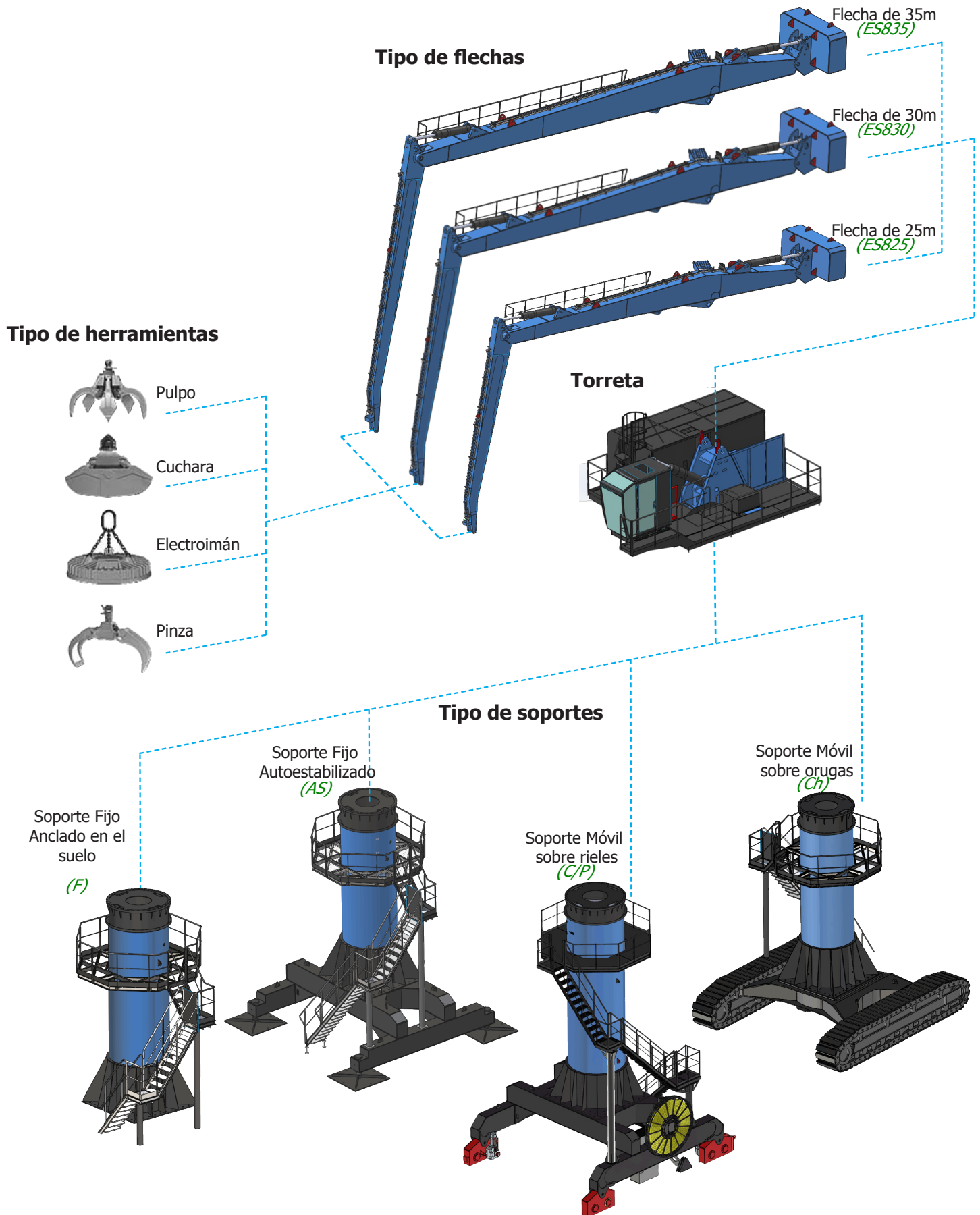


## Baja presión de trabajo = Esperanza de vida excepcional de los componentes

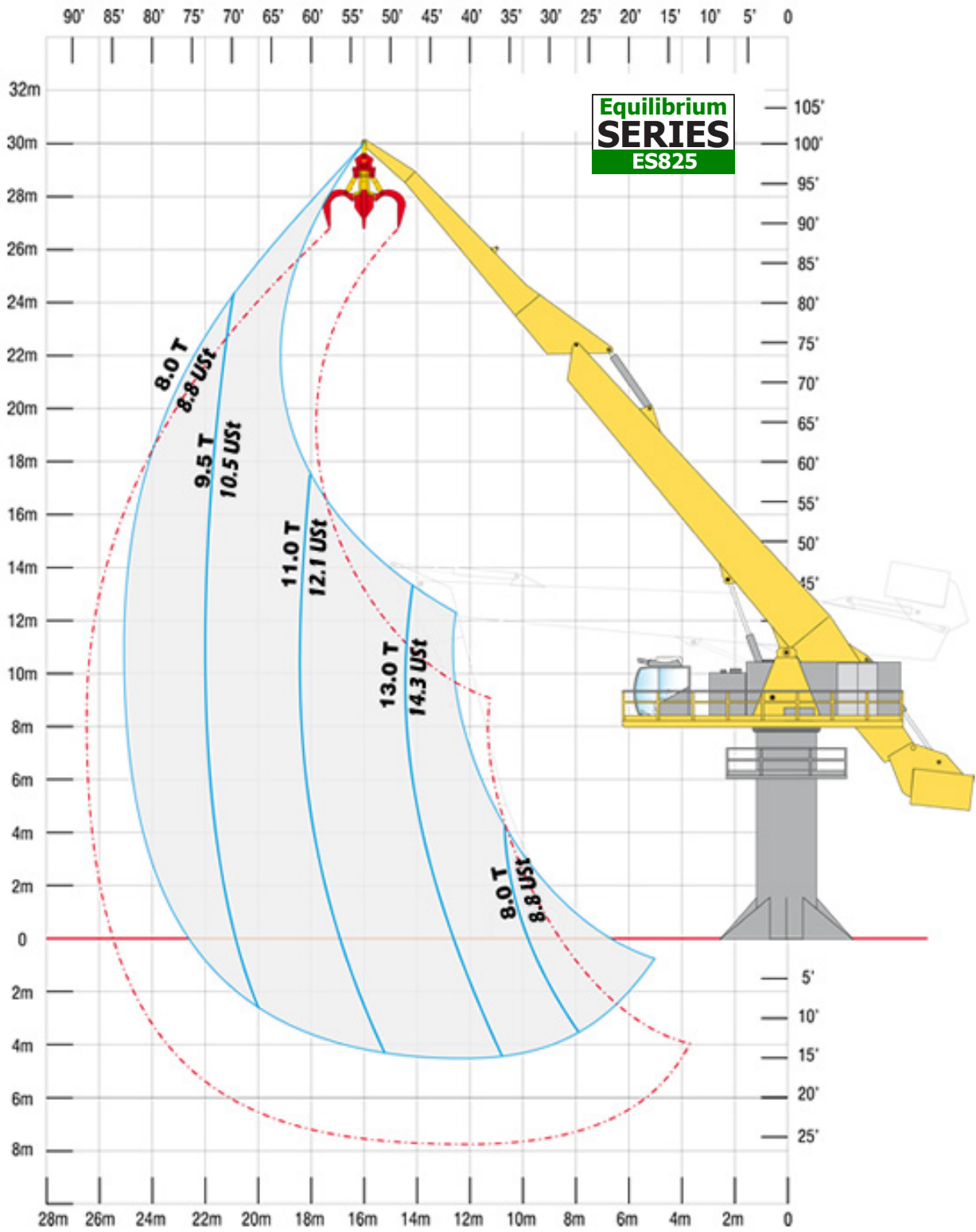
La presión media de trabajo es la **mitad más baja** que la de una grúa convencional, los componentes son entonces menos solicitados, para un rendimiento igual.



# Las diferentes composiciones

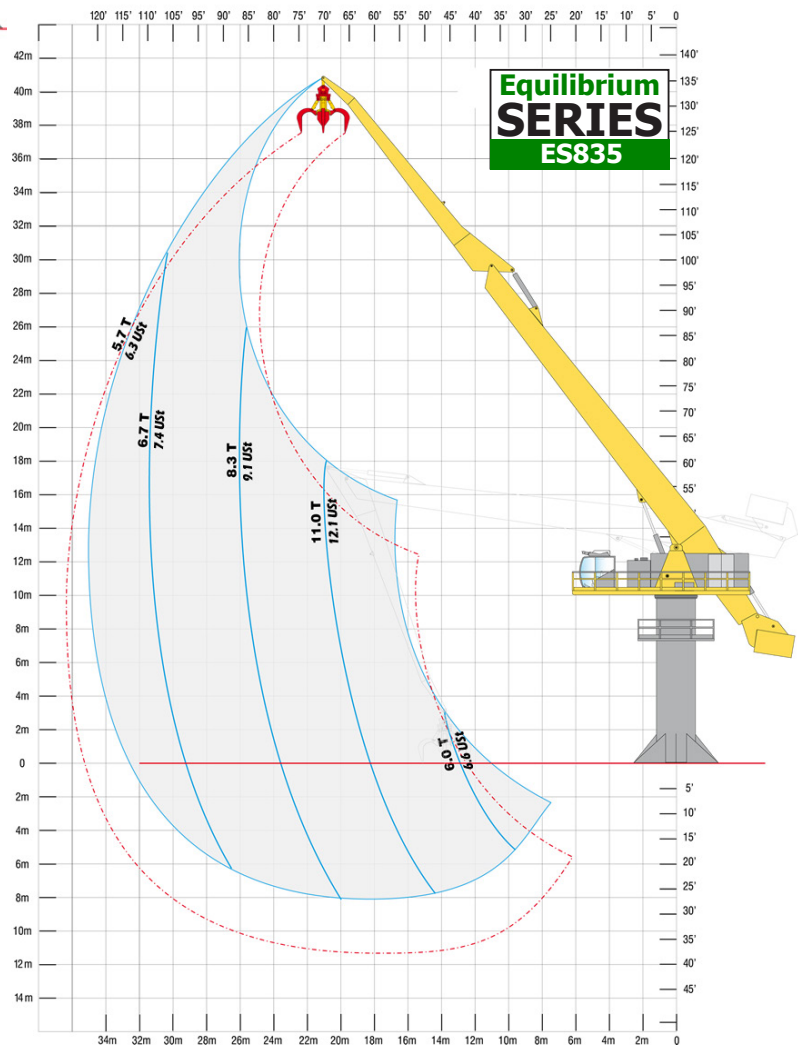
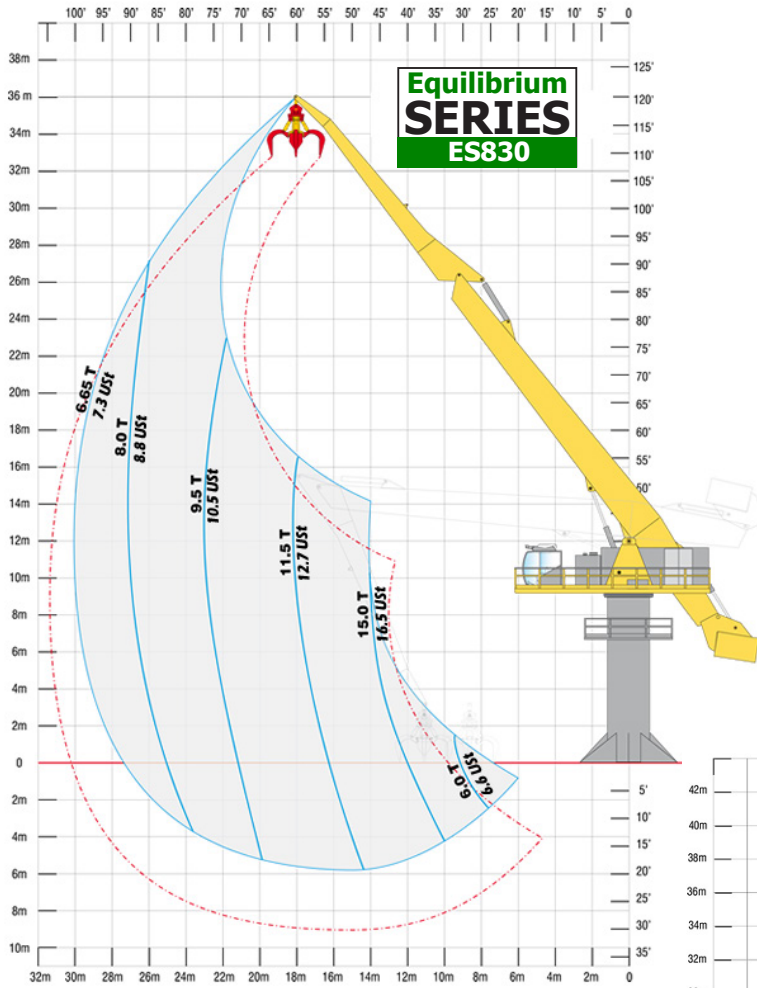


# Abaco de cargas





# Abaco de cargas



## Datos técnicos

### CARACTERISTICAS GENERALES

	ES825	ES830	ES835
Potencia	200 t/m	200 t/m	200 t/m
Alcance máximo horizontal	25 m	30 m	35 m
Capacidad de levantamiento al alcance max	8 t	6.6 t	5.7 t
Longitud del brazo principal	14 m	17 m	20 m
Longitud del brazo articulado	11 m	13 m	15 m
Peso (con soporte autoestabilizado)	181 t	192 t	202 t

### SISTEMA ELECTRICO

Potencia del motor eléctrico	250 kW
Tipo de arranque del motor	Estrella-triángulo o variador
Voltaje	400V / 480V / 600V - 50Hz/60Hz

### SISTEMA HIDRAULICO

Bombas para los movimientos de la flecha	210 cc + 135 cc
Presión media de trabajo	180 bars
Bomba para la rotación	210 cc
Capacidad del tanque	2000 litros
Filtración	2 filtros de 10 micrones
Sistema de refrigeración	En línea
Sistema de lubricación	2 grupos con circuitos separados

### ROTACION

Motor de rotación	2 motores MS83
Ø de la corona de orientación	Ø 2510mm
Velocidad de rotación	4 rpm

### CILINDROS

Tipo de cilindros	300mm x 180mm x 1950mm
-------------------	------------------------

### TIPO DE SOPORTE

Soporte fijo anclado en el suelo	Base de 5m x 5m - Altura: 10m
Soporte fijo autoestabilizado	Chasis de 8.5m x 8.5m - Altura: 10m
Soporte móvil sobre rieles	Carro de 8.5m x 8.5m - Altura: 10m
Soporte móvil sobre orugas	Bajo solicitud

### CABINA DE PILOTAJE

- Nueva cabina, elevada y avanzada, para optimizar un máximo la visión en los diferentes lugares de carga (cizallas, trituradoras, barcos, etc...).
- Gran área acristalada, tipo atérmico y seguro.
- Equipamientos con todas las comodidades: manipuladores con consola de control, aire acondicionado reversible, pantalla de control, asiento del conductor ajustable, radio mp3, etc...

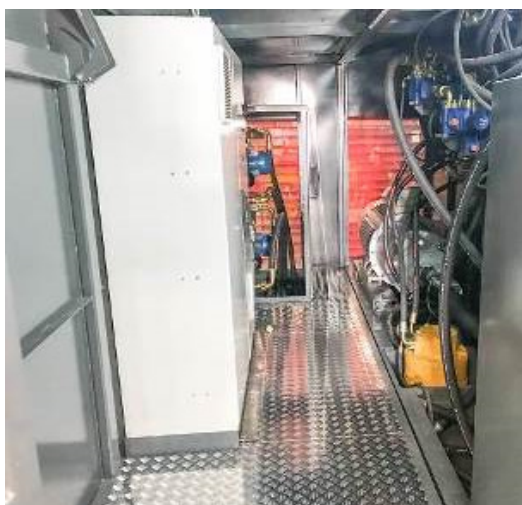
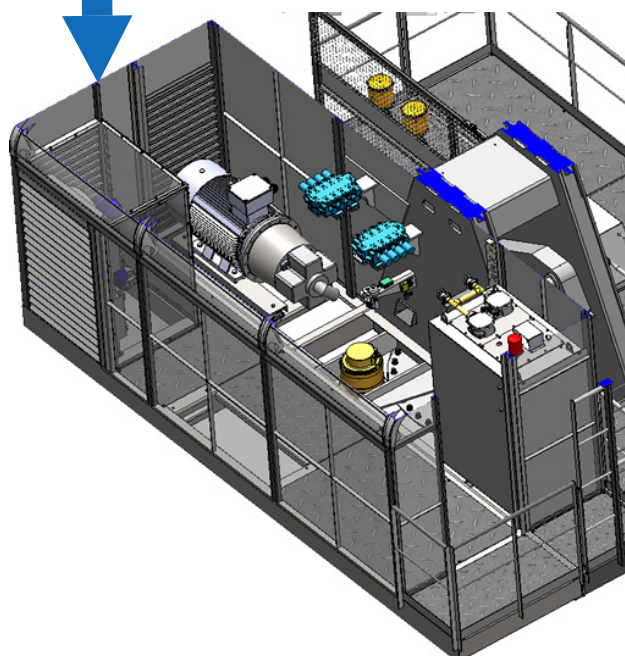
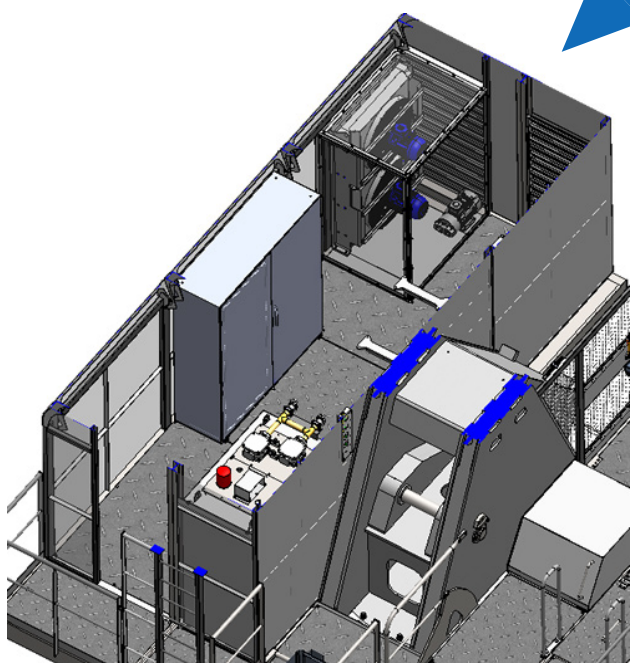


## Datos técnicos

### LOCAL MAQUINA

La sala de máquinas reúne el conjunto motobomba, pero también los refrigeradores, y el armario eléctrico. Un conjunto concebido para un mantenimiento simple y accesible.

Esta sala puede ser aislada térmicamente y equipada de un sistema de calefacción para una utilización en los países fríos.





Equilibrium **8**  
**SERIES**  
ES825, ES830, ES835



*SERAM no esperó la urgencia climática para fabricar máquinas limpias, ya que SERAM ha elegido la electricidad para alimentar sus grúas, desde 1973.*

*SERAM ha presentado un patente de la flecha equilibrada en 1984, que permite ahorrar 45% de energía eléctrica\*.*

*SERAM - Una conciencia Ecológica y Económica*



**SERAM**

SERAM INDUSTRIES SAS  
817 blvd Marius Berliet - 66000 PERPIGNAN (France)  
Office: +33 4 68 61 02 28 - Mail: seramsa@seram.net  
[www.seram.net](http://www.seram.net)