

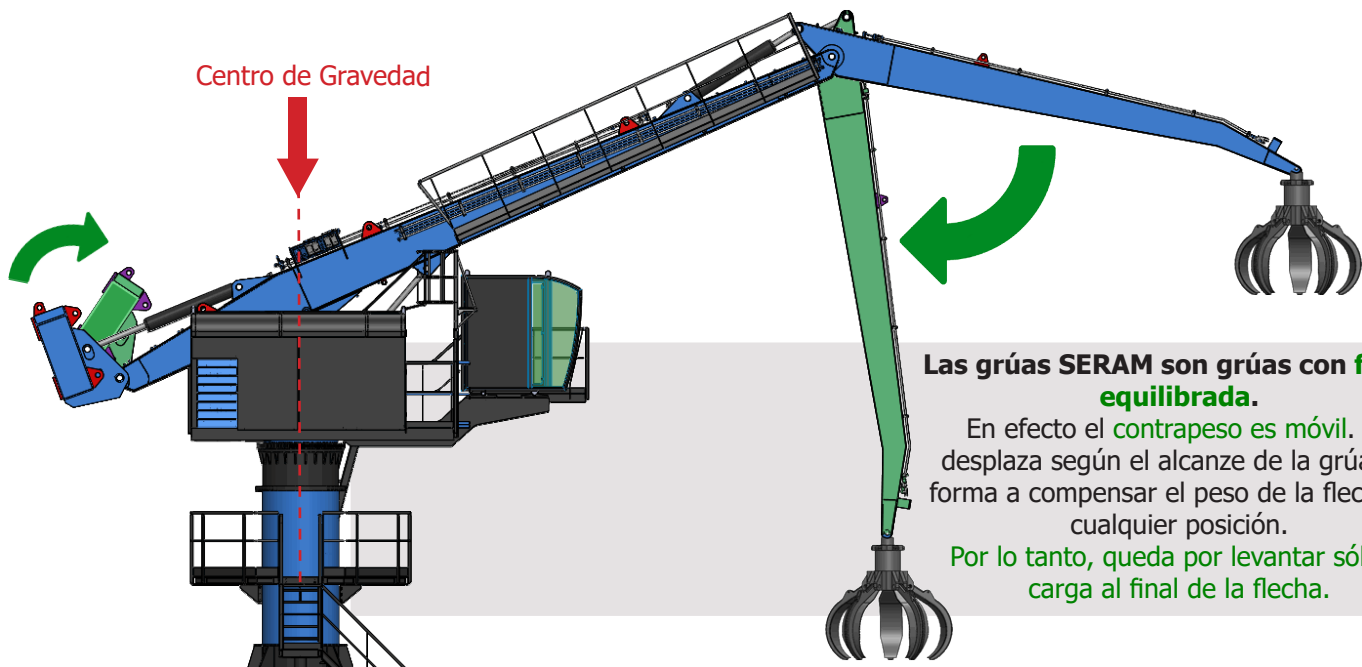


**GRUA EQUILIBRADA DE MANUTENCION**

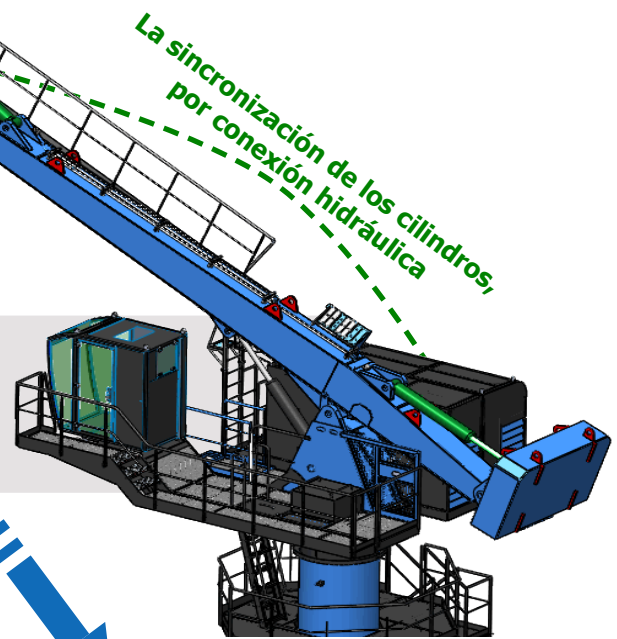
**Equilibrium**  
**SERIES 7**  
ES725, ES730

**SERAM**  
L'EXPERIENCE

# El Sistema Hidráulico de Equilibrio

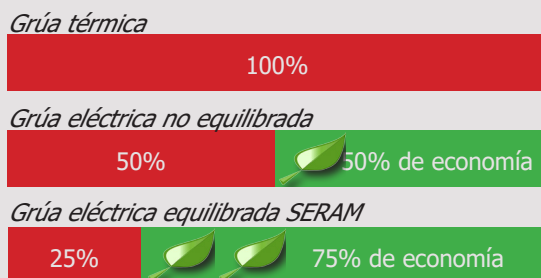


La sincronización del contrapeso con la flecha es efectuada por una conexión totalmente hidráulica. Esta tecnología esta patentada en **todo el mundo**.



## Costes operativos inigualables

Hasta **80%** de **economía de energía** comparado con una grúa térmica.



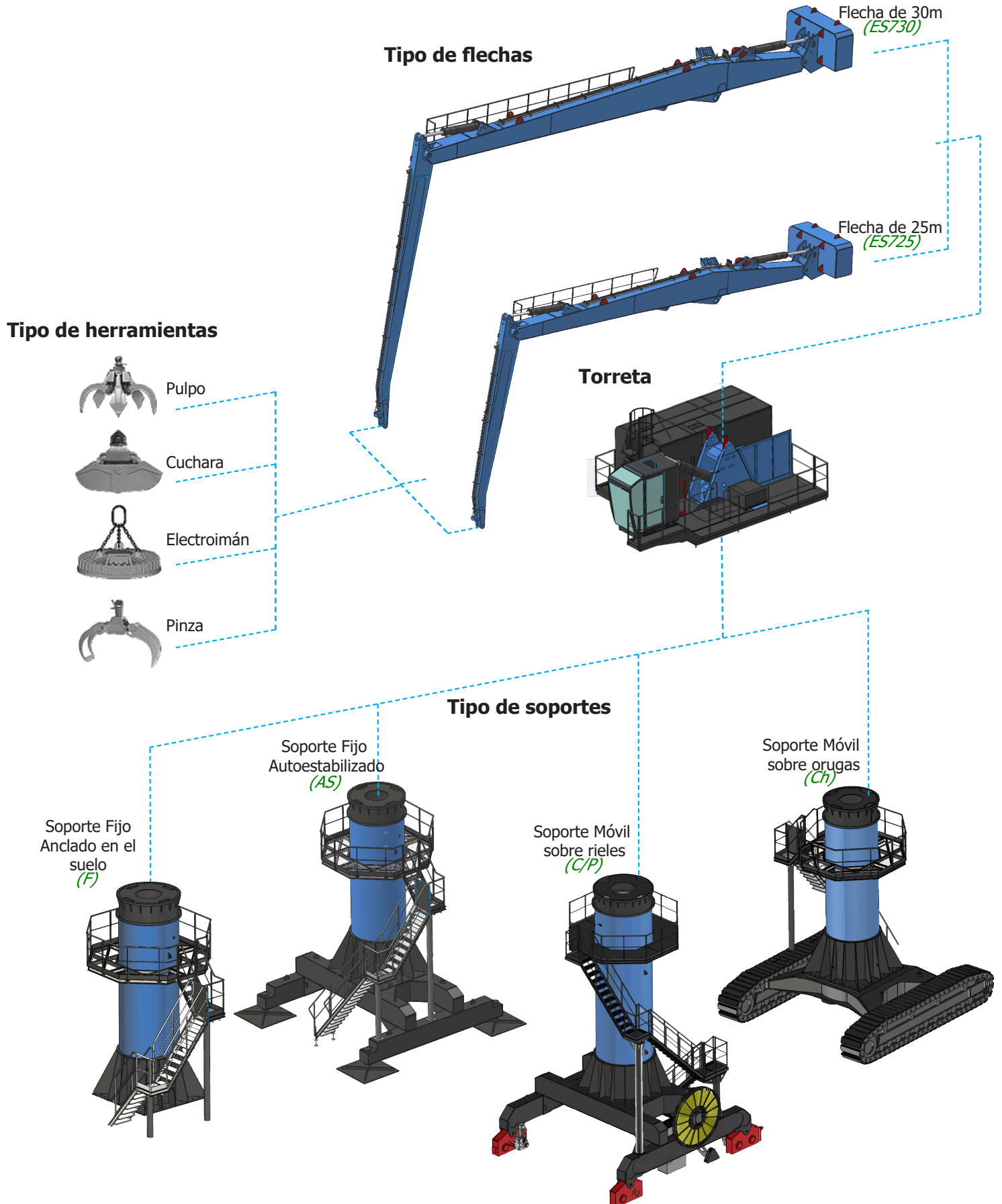
## Baja presión de trabajo = Esperanza de vida excepcional de los componentes

La presión media de trabajo es la **mitad más baja** que la de una grúa convencional, los componentes son entonces menos solicitados, para un rendimiento igual.

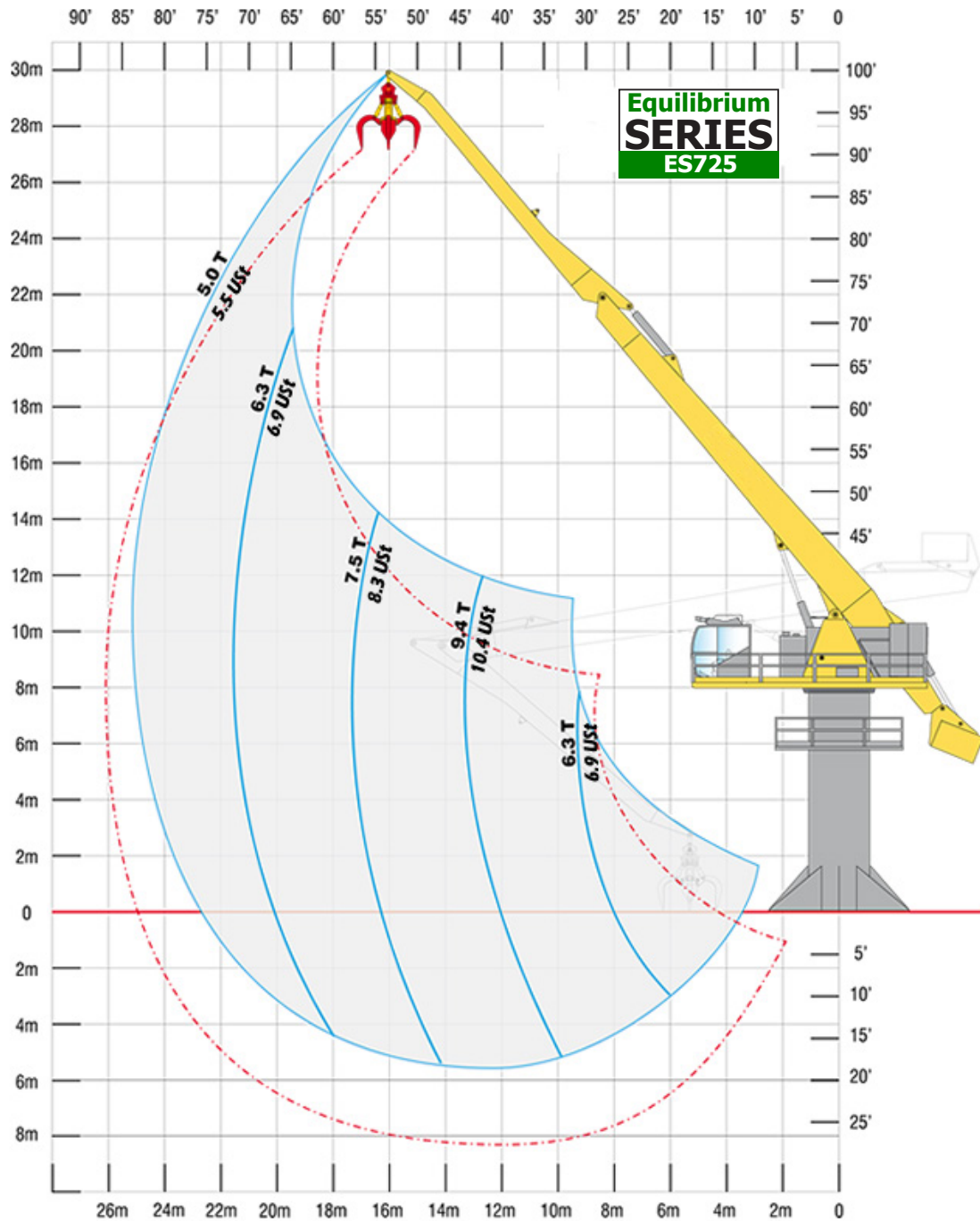




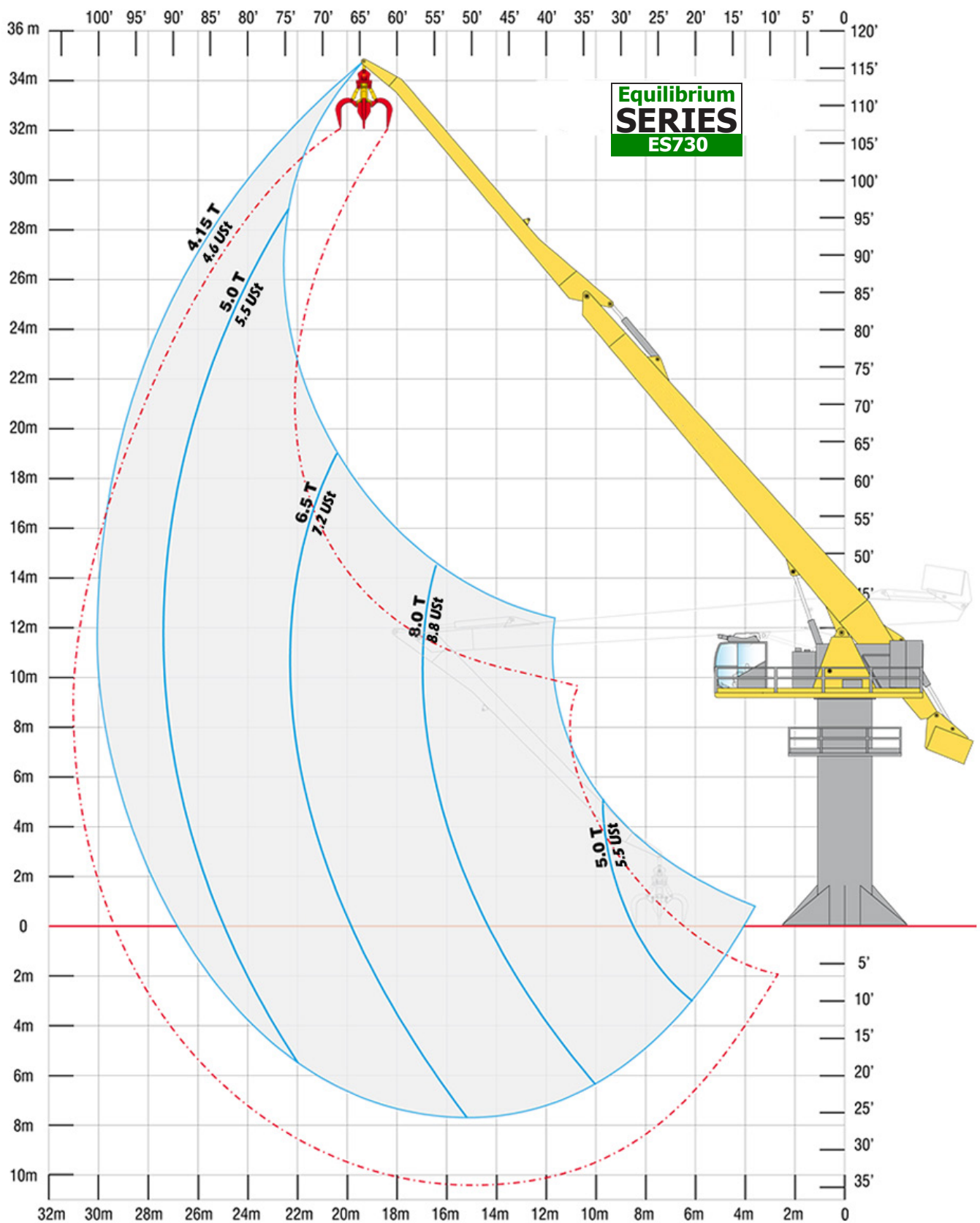
# Las diferentes composiciones



# Abaco de cargas



# Abaco de cargas



## Datos técnicos

	<b>ES725</b>	<b>ES730</b>
<b>CARACTERISTICAS GENERALES</b>		
Potencia	150t/m	150 t/m
Alcance máximo horizontal	25 m	30 m
Capacidad de levantamiento al alcance max	6 t	5 t
Longitud del brazo principal	14 m	17 m
Longitud del brazo articulado	11 m	13 m
Peso (con soporte autoestabilizado)	142 t	156 t
<b>SISTEMA ELECTRICO</b>		
Potencia del motor eléctrico	200 kW	
Tipo de arranque del motor	Estrella-triángulo o variador	
Voltaje	400V / 480V / 600V - 50Hz/60Hz	
<b>SISTEMA HIDRAULICO</b>		
Bombas para los movimientos de la flecha	280 cc + 135 cc	
Presión media de trabajo	220 bars	
Bomba para la rotación	210 cc	
Capacidad del tanque	1600 litros	
Filtración	2 filtros de 10 micrones	
Sistema de refrigeración	En línea	
Sistema de lubricación	2 grupos con circuitos separados	
<b>ROTACION</b>		
Motor de rotación	2 motores MS50	
Ø de la corona de orientación	Ø 2300mm	
Velocidad de rotación	4 rpm	
<b>CILINDROS</b>		
Tipo de cilindros	28/0 x 160 x 1750mm	
<b>TIPO DE SOPORTE</b>		
Soporte fijo anclado en el suelo	Base de 5m x 5m - Ht: 10m	
Soporte fijo autoestabilizado	Chasis de 7.5m x 7.5m - Ht: 10m	
Soporte móvil sobre rieles	Carro de 7.5m x 7.5m - Ht: 10m	
Soporte móvil sobre orugas	Bajo solicitud	

### CABINA DE PILOTAJE

- Nueva cabina, elevada y avanzada, para optimizar un máximo la visión en los diferentes lugares de carga (cizallas, trituradoras, barcos, etc...).
- Gran área acristalada, tipo atérmico y seguro.
- Equipamientos con todas las comodidades: manipuladores con consola de control, aire acondicionado reversible, pantalla de control, asiento del conductor ajustable, radio mp3, etc...



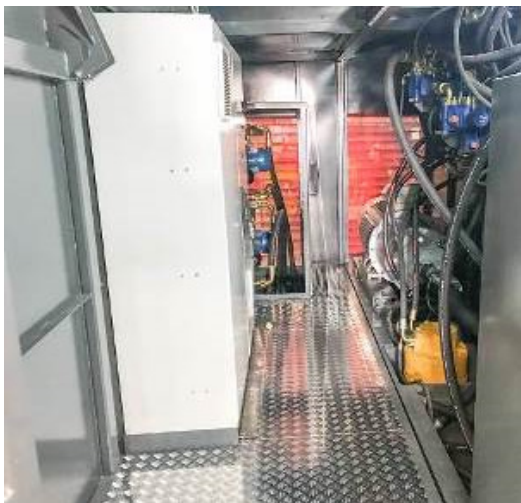
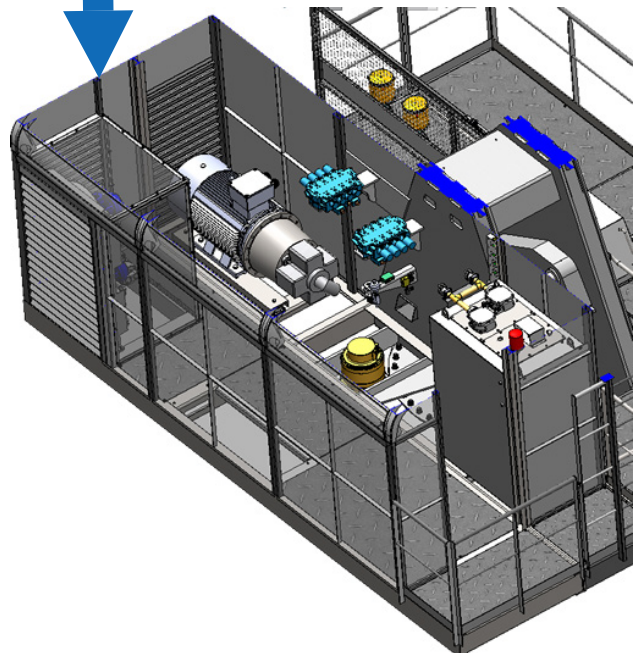
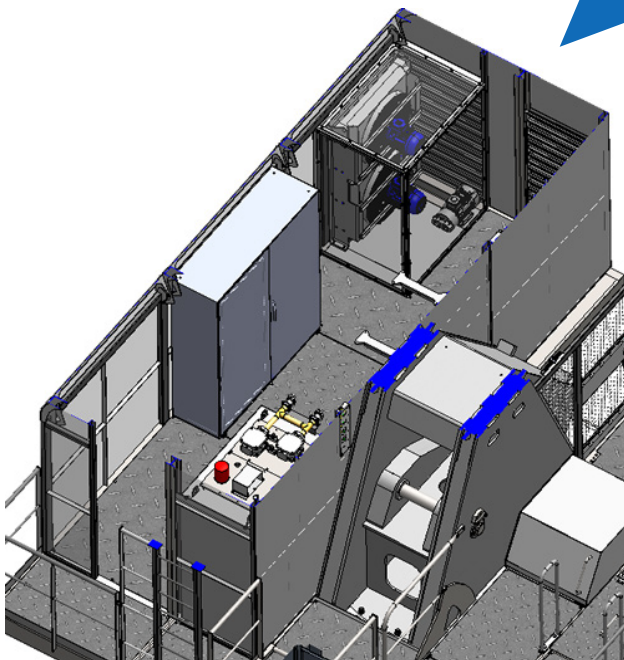


## Datos técnicos

### LOCAL MAQUINA

La sala de máquinas reúne el conjunto motobomba, pero también los refrigeradores, y el armario eléctrico. Un conjunto concebido para un mantenimiento simple y accesible.

Esta sala puede ser aislada térmicamente y equipada de un sistema de calefacción para una utilización en los países fríos.



Equilibrium **7**  
**SERIES**  
ES725, ES730



*SERAM no esperó la urgencia climática para fabricar máquinas limpias, ya que SERAM ha elegido la electricidad para alimentar sus grúas, desde 1973.*

*SERAM ha presentado un patente de la flecha equilibrada en 1984, que permite ahorrar 45% de energía eléctrica\*.*

*SERAM - Una conciencia Ecológica y Económica*



**SERAM**

SERAM INDUSTRIES SAS  
817 blvd Marius Berliet - 66000 PERPIGNAN (France)  
Office: +33 4 68 61 02 28 - Mail: seramsa@seram.net  
[www.seram.net](http://www.seram.net)