

SERAM

GRUES INDOOR DE
MANUTENTION

S20

S20.12



37 kW



12 m



18 t / 30 t



S20
S20.12

DONNEES TECHNIQUES

CARACTERISTIQUES PRINCIPALES

| | S20.12 |
|-----------------------------|--------|
| Puissance | 20 t.m |
| Portée maximale horizontale | 12 m |
| Longueur du bras principal | 6.5 m |
| Longueur du bras articulé | 5.5 m |

MOTEUR ELECTRIQUE

| | |
|-------------------|------------------------------|
| Puissance | 37 kW (400 volts - 50 hertz) |
| Type de démarrage | Etoile/triangle |

GENERATEUR DIESEL (Pour support chenilles seulement)

| | |
|-----------|-------------|
| Puissance | Sur demande |
|-----------|-------------|

SYSTEME HYDRAULIQUE

| | |
|------------------------------|---------------------|
| Pompes Hydrauliques | à débit fixe |
| Débit des pompes | 145 l/min |
| Pression moyenne de travail | 250 Bars |
| Vitesse de rotation maximale | 3 tr/min |
| Réservoir hydraulique | 600 l |
| Type de refroidissement | Echangeur Huile/Air |

ORGANES DE TRAVAIL

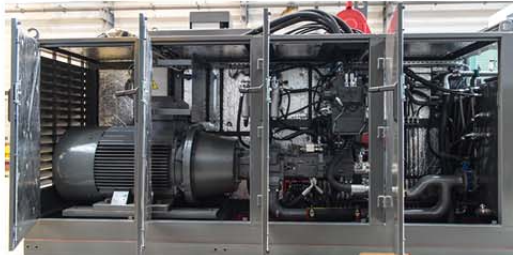
| | |
|------------------------|---|
| Vérins hydrauliques | 150 mm x 80 mm x 880 mm |
| Moteur de rotation | Moteur à pistons radiaux avec frein de sécurité hydraulique |
| Couronne d'orientation | Rouleaux croisés à denture extérieure |

SUPPORT

| | |
|--|---|
| Support fixe (F) | Support ancré sur une dalle de béton |
| Dimensions de l'embase d'ancrage | 2350 mm x 2350 mm |
| Forces exercées au sol | Fz= 200 kN; Mx=560 kN.m* |
| Poids total de la machine | 18 tonnes |
| Support auto-stabilisé (AS) | Support sur 4 patins - Aucun ancrage au sol nécessaire - Déplacement possible si besoin |
| Dimensions | Empattement de 4500 mm x 4500 mm 4 patins de 1500 mm x 1500 mm |
| Forces maximales exercées sur un patin | Fz= 155 kN* |
| Poids total de la machine | 30 tonnes |

EQUIPEMENTS

| | |
|--|-----|
| ACCES | |
| Echelle d'accès à la plateforme intermédiaire | ● |
| Escalier d'accès à la plateforme intermédiaire | Opt |
| CENTRALE HYDRAULIQUE | |
| Ouvertures latérales et supérieures permettant un accès total de la centrale hydraulique | ● |
| Support motopompe équipé d'un système antivibratoire - Atténuation des nuisances sonores | ● |
| Refroidissement renforcé | Opt |
| Isolation phonique | Opt |
| EQUIPEMENTS HYDRAULIQUES | |
| Vérins - Tiges monoblocs chromées | ● |
| Vérins - équipés de clapets de sécurité et de limiteurs de charges | ● |
| Graissage automatique des articulations et vérins | ● |
| Graissage automatique des pistes et galets de la couronne | Opt |
| Graissage automatique de la denture de couronne | Opt |



POSTE DE PILOTAGE / INSTRUMENTATION

| | |
|---|-----|
| VISIBILITE | |
| Pare-brise panoramique | ● |
| 2 Essuie-glaces à pantographe + lave-glace | ● |
| Pare-soleil orientable | ● |
| CONFORT | |
| Climatisation réversible en toiture de cabine | ● |
| Radiateur soufflant additionnel | ● |
| Vitrage athermique feuilleté vert type Securit | ● |
| Vitrage polycarbonate latéral | Opt |
| Eclairage d'intérieur | ● |
| Poste radio FM / Lecteur MP3 | ● |
| Porte-documents | ● |
| Tapis de sol pastillé résistant aux hydrocarbures | ● |
| Prises électriques 220 volts | ● |
| Prise 12v de type "allume cigare" | Opt |
| Radio-communication | Opt |
| Démarrage par alcootest | Opt |
| Système de pressurisation de la cabine | Opt |
| Logo du client sur le bras | Opt |



| | |
|--|-----|
| EQUIPEMENTS ELECTRIQUES | |
| Collecteur Hydraulique - 4 bagues de puissances 3ph+t | ● |
| Collecteur Hydraulique - Bagues de commande additionnelles | Opt |
| Transformateur Haute tension / Basse tension | Opt |
| OPTIONS | |
| Outils de manutention (grappin, benne, etc) | Opt |
| Système de pesage automatique | Opt |



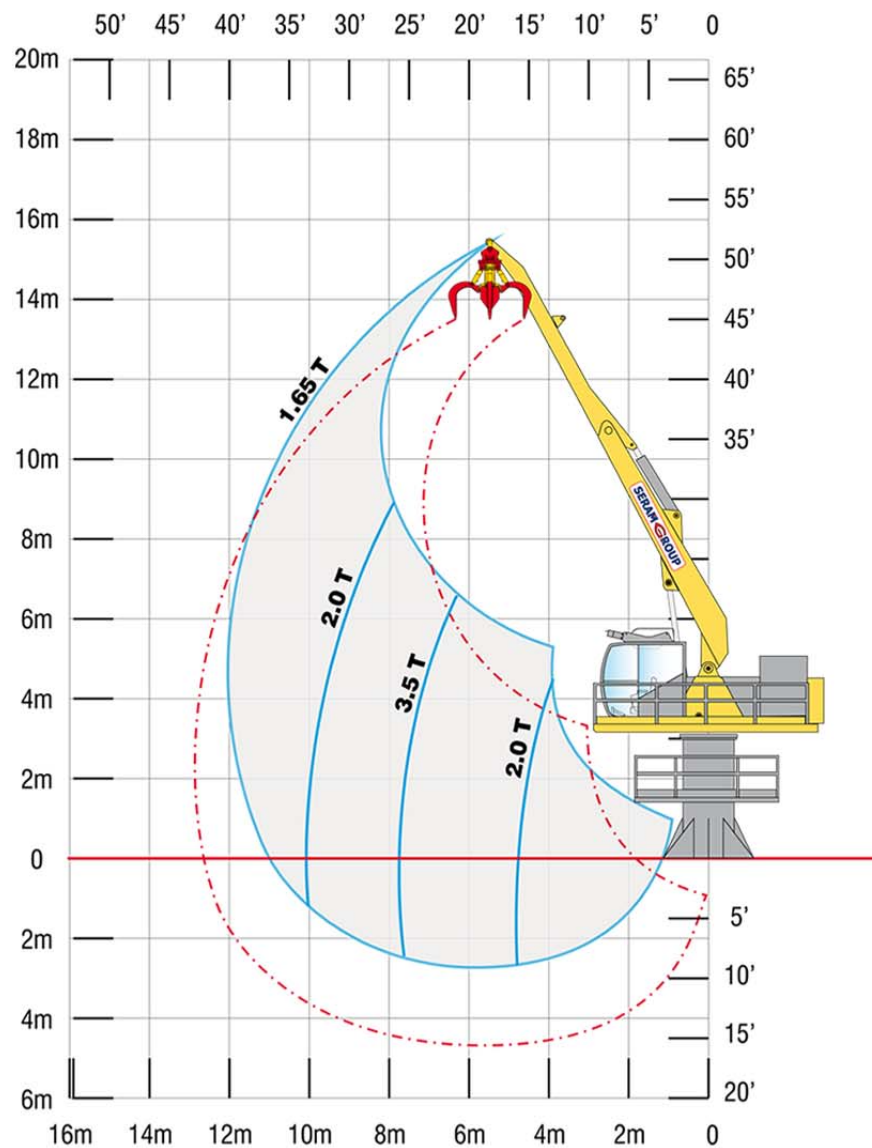
| | |
|--|-----|
| ERGONOMIE | |
| Siège à suspension ergonomique | ● |
| Dossier et accoudoir réglables | ● |
| Repose pieds réglable | ● |
| Pupitre de commande et de contrôle de la grue | ● |
| Manipulateurs hydrauliques installés sur les accoudoirs | ● |
| SERAM DATA : Module de supervision et consignation des défauts | ● |
| SERAM DATA : Module GSM pour supervision à distance | Opt |
| SERAM VISION : Assistance par caméra | Opt |
| Système Anti-collision : Assistance à la conduite | Opt |
| Réhausse de la cabine | Opt |
| Grille de protection pour le pare-brise | Opt |
| Eclairage de la zone de travail : 2 x 400W | ● |
| Eclairages additionnels | Opt |

S20
S20.12







ABAQUES DE CHARGES

S20.12



Abaques de charges en Tonnes Métriques, valides en bout de flèche sans outil de manutention. Suivant la classification A8M8 de la FEM (Fédération européenne de la manutention). Les capacités de charges sont valides sur une zone de travail de 360°.

Type d'outils

-  Grappin
-  Benne
-  Electro-aimant
-  Pince à bois

Type de flèche



Type de cabine



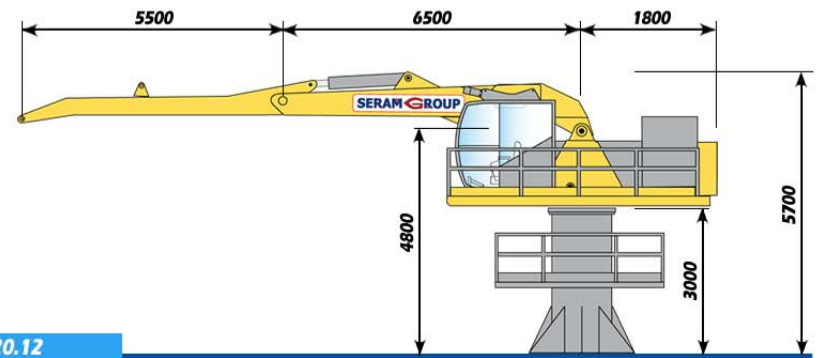
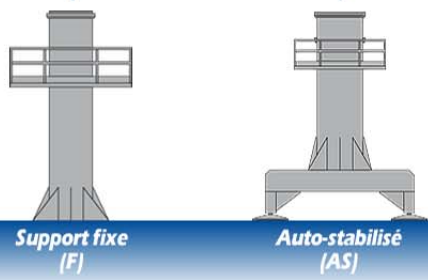
Type de motorisation



Options d'alimentation

-  Générateur diesel
-  Transformateur
-  Enrouleur

Type de supports



Votre revendeur :

SERAM
SERAM SA

817 boulevard Marius Berliet - 66000 Perpignan (France)
Tél : 04 68 61 02 28 - seramsa@seram.net

WWW.SERAM.NET