

# SERAM

GRUES EQUILIBREES DE  
MANUTENTION

# S200

S200.25E / S200.30E / S200.35E



250 kW



25 m / 35 m



149 t / 222 t

# L'EQUILIBRAGE HYDRAULIQUE SERAM

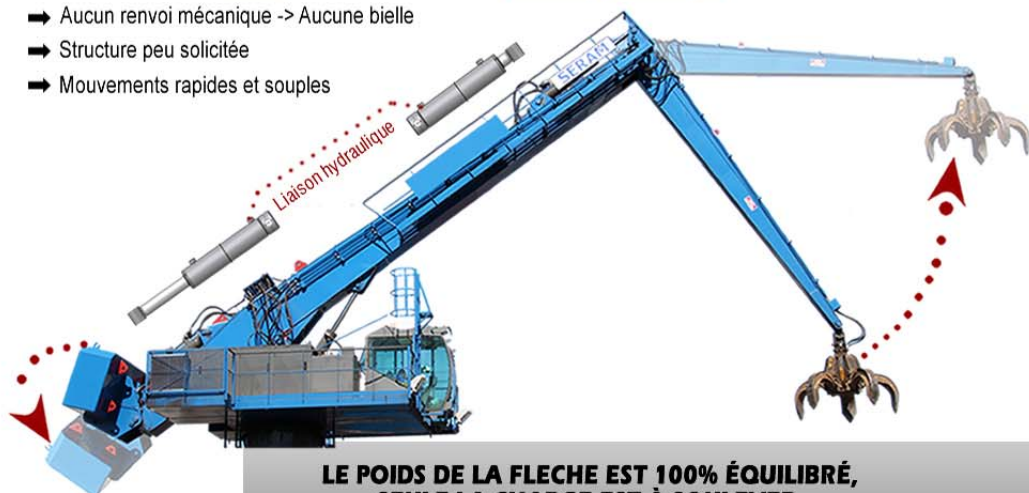
## A SOLUTION SIMPLE ET EFFICACE

# S200

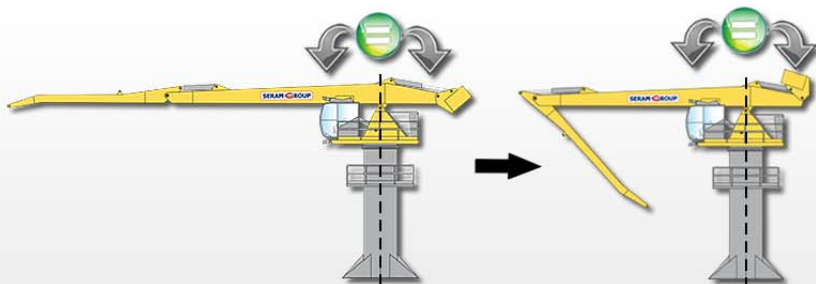
S200.25E / S200.30E / S200.35E

La grue SERAM est la **seule** grue équilibrée par **liaison hydraulique**

- ➔ Aucun renvoi mécanique -> Aucune bielle
- ➔ Structure peu sollicitée
- ➔ Mouvements rapides et souples



**LE POIDS DE LA FLECHE EST 100% ÉQUILIBRÉ, SEULE LA CHARGE EST À SOULEVER.**



Bénéficiez des **avantages uniques** de la grue équilibrée

### Coûts d'exploitation **inégalés**

Jusqu'à **80% d'économie** par rapport à une grue conventionnelle diesel

Grue Conventiennelle Diesel

**- 50%**

Grue Conventiennelle Electrique

**- 80%**

Grue Equilibrée SERAM Electrique

### Durée de vie **exceptionnelle** des composants hydrauliques

La pression moyenne de travail d'une grue SERAM est **55% plus basse** qu'une grue conventionnelle.

**~ 320 bars**

Grue Conventiennelle

**~ 140 bars**

Grue Equilibrée SERAM

# LA TECHNOLOGIE SERAM

## LA STRUCTURE SERAM

### A ROBUSTESSE

Référence mondiale ...

CLASSIFICATION FEM\*

**A8M8**

Catégorie la plus performante du marché



+ de **2 Millions** de cycles de levages

+ de **20 Années** de fonctionnement

+ de **40 000 Heures** de travail

\*FEM : Fédération Européenne de la manutention

## LA MAINTENANCE SERAM

### A SIMPLICITE

Tous les organes principaux de la grue sont **accessibles** très **simplement**

**Le SERAM DATA**  
(Système d'aide au diagnostic)

Situé directement sur le tableau de bord de la cabine

**LA CENTRALE HYDRAULIQUE**

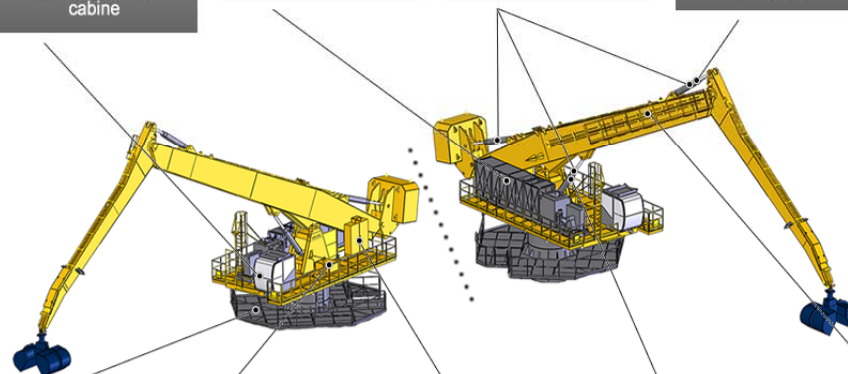
Accès direct depuis la plateforme latérale

**UN VERIN UNIQUE**

(Les 3 vérins sont identiques et interchangeables)

**VERIN DE BRAS ARTICULE**

Accès direct depuis la passerelle de maintenance



**LA COURONNE**  
(Denture extérieure / 100% visible)

Accès direct par la plateforme intermédiaire

**LE MOTEUR DE ROTATION**

Accès direct depuis la plateforme latérale

**L'ARMOIRE ELECTRIQUE**

(Armoire surélevée pour faciliter l'accès aux câbles)  
Accès direct par la plateforme latérale

**LE VERIN DE SOULEVEMENT**

Accès direct par la plateforme centrale

**GRAISSAGE**

(Centralisation des points de graissage manuel au niveau de la passerelle de maintenance)



# S200

S200.25E / S200.30E / S200.35E

# DONNEES TECHNIQUES

## CARACTERISTIQUES PRINCIPALES

	S200.25E	S200.30E	S200.35E
Puissance	200 t.m	200 t.m	200 t.m
Portée maximale horizontale	25 m	30 m	35 m
Longueur du bras principal	14 m	17 m	20 m
Longueur du bras articulé	11 m	13 m	15 m

## MOTEUR ELECTRIQUE

Puissance	250 kW (400 volts - 50 hertz)
Type de démarrage	Par Variateur de fréquence

## GENERATEUR DIESEL (Configuration sur chenilles uniquement)

Puissance	440 kVA
-----------	---------

## SYSTEME HYDRAULIQUE

Type du système hydraulique	Load Sensing
Pompes Hydrauliques	Pompes à débit variable avec régulation load sensing
Débit des pompes pour les mouvements	620 l/min
Pression moyenne de travail	150 Bars
Débit des pompes pour la rotation	380 l/min (circuit fermé dédié)
Vitesse de rotation maximale	3.5 tr/min
Réservoir hydraulique	2000 l
Type de refroidissement	Echangeur Huile/Air

## ORGANES DE TRAVAIL

Vérins hydrauliques	300 mm x 180 mm x 1950 mm
Moteur de rotation	Double Moteur à pistons radiaux avec frein de sécurité hydraulique
Couronne d'orientation	Triple rangée de Rouleaux à denture extérieure

## SUPPORT

<b>Support fixe (F)</b>	Support ancré sur une dalle de béton		
Dimensions de l'embase d'ancrage	Non communiqué - Sur demande seulement		
Forces exercées au sol	NC	NC	NC
Poids total de la machine	149 tonnes	162 tonnes	172 tonnes

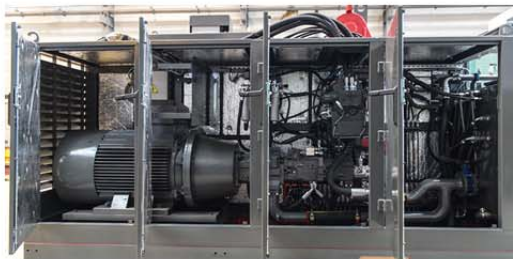
<b>Support auto-stabilisé (AS)</b>	Support sur 4 patins - Aucun ancrage au sol nécessaire - Déplacement possible si besoin		
Dimensions	Empattement de 8500 mm x 8500 mm 4 patins de 1500 mm x 1500 mm		
Forces maximales exercées sur un patin	Fz= 865 kN*	Fz= 916 kN*	Fz= 938 kN*
Poids total de la machine	176 tonnes	188 tonnes	198 tonnes

<b>Chariot sur rails (C)</b>	Chariot équipé de 4 boggies, de 2 galets chacun		
Dimensions	Empattement de 8500 mm x 8500 mm Galets de Boggies Ø710mm		
Forces maximales exercées sur un boggie	Fz=894 kN*	Fz=943 kN*	Fz=964 kN*
Poids total de la machine	187 tonnes	199 tonnes	208 tonnes

<b>Chenilles (Ch)</b>	Empattement de 7500 mm x 7500 mm		
Dimensions	Largeur des chenilles : 800 mm Vitesse : 0 à 2 km/h		
Pression au sol	17.4 N/cm <sup>2</sup> **	18.5 N/cm <sup>2</sup> **	19.3 N/cm <sup>2</sup> **
Poids total de la machine	209 tonnes	222 tonnes	232 tonnes

## EQUIPEMENTS

<b>ACCES</b>	
Echelle d'accès à la plateforme intermédiaire	●
Escalier d'accès à la plateforme intermédiaire	Opt
Passerelle de maintenance	●
<b>CENTRALE HYDRAULIQUE</b>	
Ouvertures latérales et supérieures permettant un accès total de la centrale hydraulique	●
Support motopompe équipé d'un système antivibratoire - Atténuation des nuisances sonores	●
Refroidissement renforcé	Opt
Isolation phonique	Opt
<b>EQUIPEMENTS HYDRAULIQUES</b>	
Vérins - Tiges monoblocs chromées	●
Vérins - équipés de clapets de sécurité et de limiteurs de charges	●
Graissage automatique des articulations et vérins	●
Graissage automatique des pistes et galets de la couronne	●
Graissage automatique de la denture de couronne	Opt



## POSTE DE PILOTAGE / INSTRUMENTATION

<b>VISIBILITE</b>	
Pare-brise panoramique	●
2 Essuie-glaces à pantographe + lave-glace	●
Pare-soleil orientable	●

<b>CONFORT</b>	
Climatisation réversible en toiture de cabine	●
Radiateur soufflant additionnel	●
Vitrage athermique feuilleté vert type Securit	●
Vitrage polycarbonate latéral	Opt
Eclairage d'intérieur	●
Poste radio FM / Lecteur MP3	●
Porte-documents	●
Tapis de sol pastillé résistant aux hydrocarbures	●
Prises électriques 220 volts	●
Prise 12v de type "allume cigare"	Opt
Radio-communication	Opt
Démarrage par alcooltest	Opt
Système de pressurisation de la cabine	Opt
Logo du client sur le bras	Opt

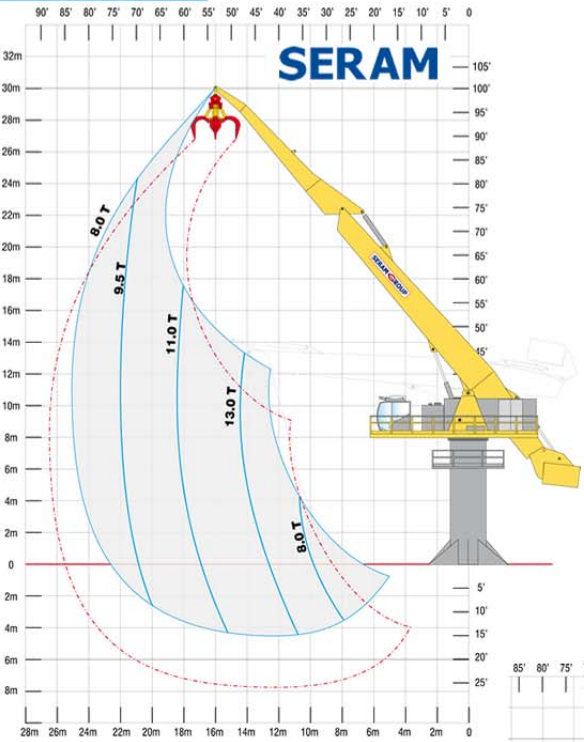


<b>EQUIPEMENTS ELECTRIQUES</b>	
Collecteur Hydraulique - 4 bagues de puissances 3ph+t	●
Collecteur Hydraulique - Bagues de commande additionnelles	Opt
Transformateur Haute tension / Basse tension	Opt
<b>OPTIONS</b>	
Outils de manutention (grappin, benne, etc)	Opt
Système de pesage automatique	Opt
Protection et lance incendie	Opt



<b>ERGONOMIE</b>	
Siège à suspension ergonomique	●
Dossier et accoudoir réglables	●
Repose pieds réglable	●
Pupitre de commande et de contrôle de la grue	●
Manipulateurs hydrauliques installés sur les accoudoirs	●
SERAM DATA : Module de supervision et consignation des défauts	●
SERAM DATA : Module GSM pour supervision à distance	Opt
SERAM VISION : Assistance par caméra	Opt
Système Anti-collision : Assistance à la conduite	Opt
Réhausse de la cabine	Opt
Grille de protection pour le pare-brise	Opt
Eclairage de la zone de travail : 2 x 400W	●
Eclairages additionnels	Opt

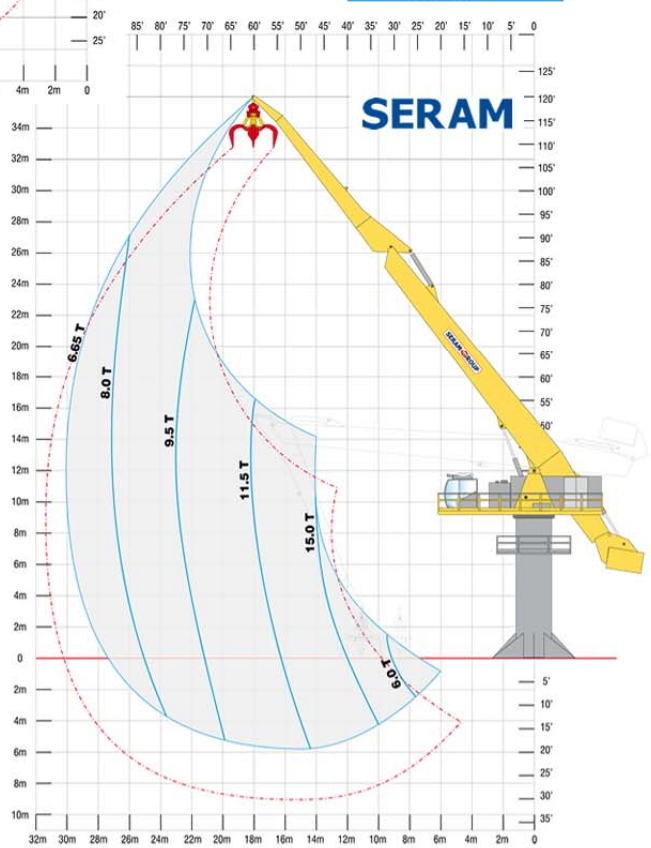
S200.25E



# S200

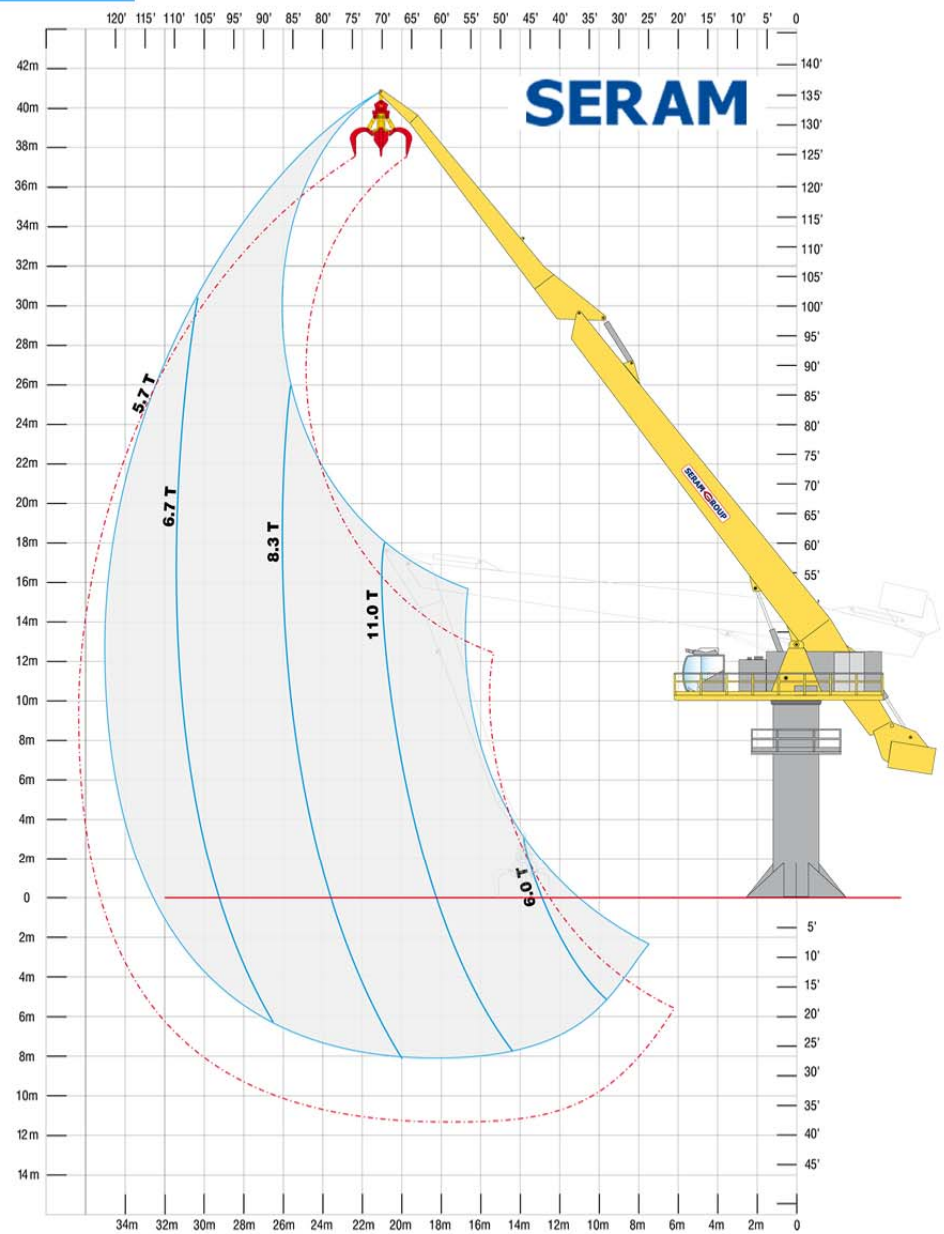
S200.25E / S200.30E / S200.35E

S200.30E



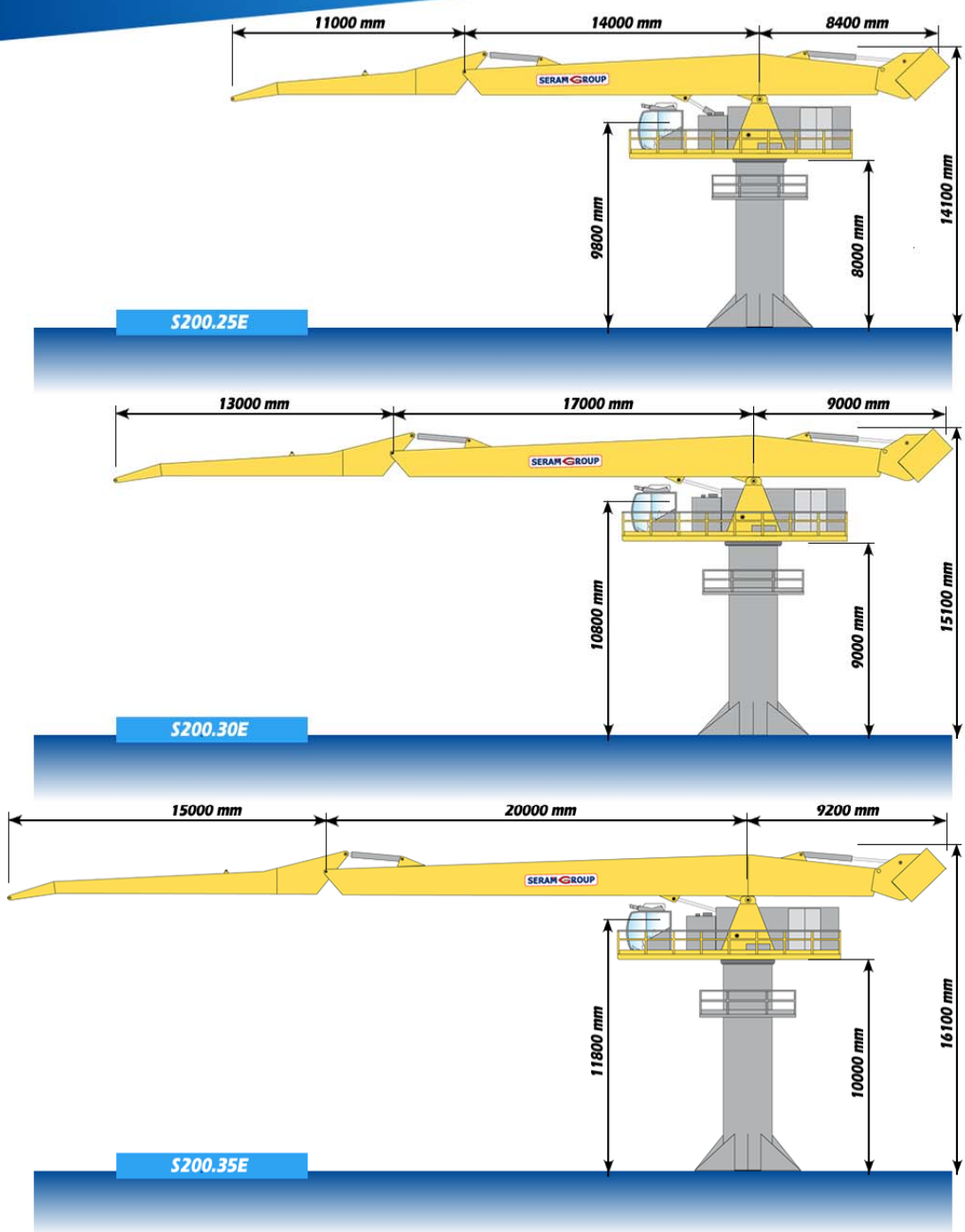
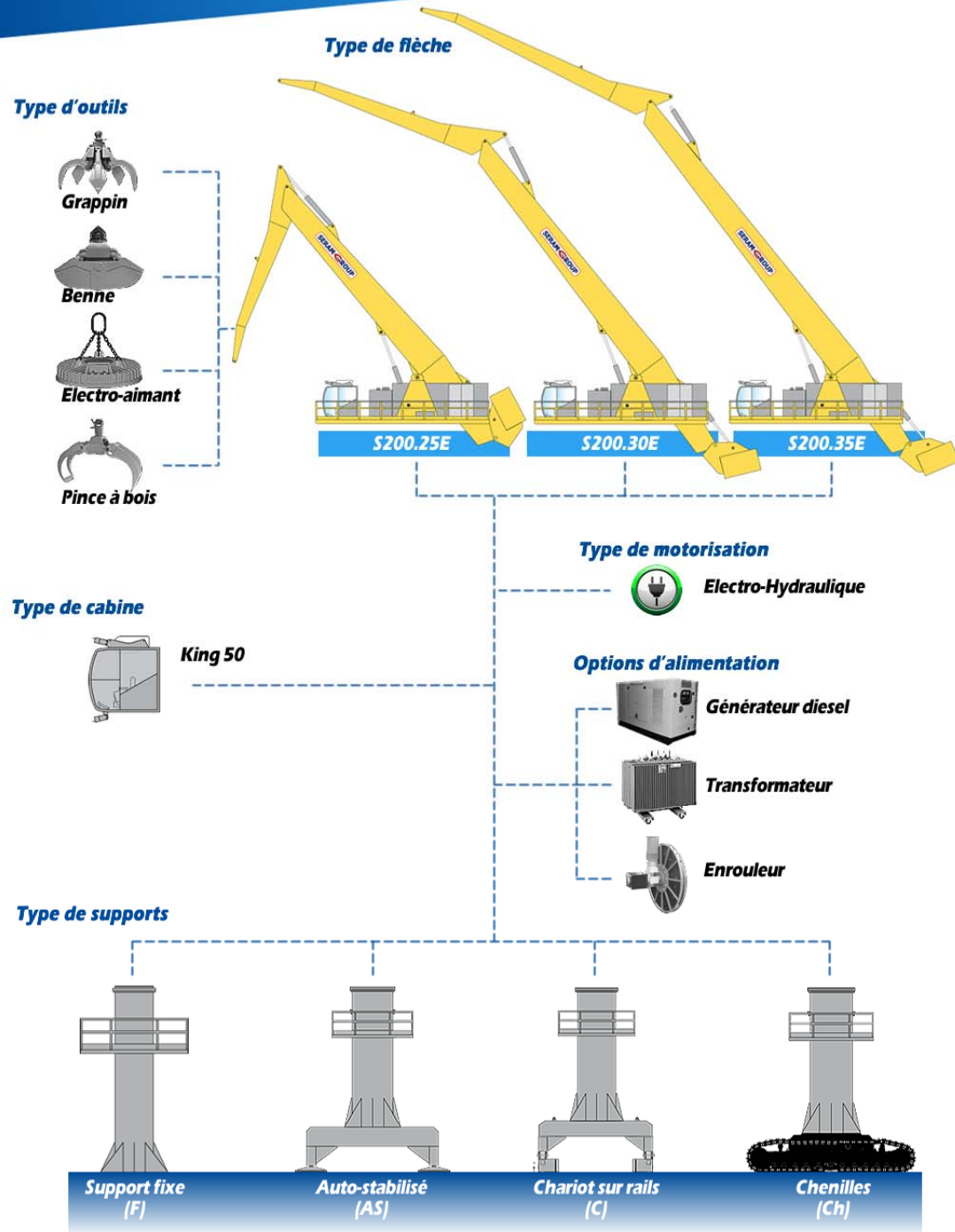
# ABAQUES DE CHARGES

S200.35E



Abaques de charges en Tonnes Métriques, valides en bout de flèche sans outil de manutention. Suivant la classification A8M8 de la FEM (Fédération européenne de la manutention). Les capacités de charges sont valides sur une zone de travail de 360°.

S200.25E / S200.30E / S200.35E



# EXEMPLES

# S200

S200.25E / S200.30E / S200.35E



# S200

S200.25E / S200.30E / S200.35E



Votre revendeur :

**SERAM**  
**SERAM SA**

817 boulevard Marius Berliet - 66000 Perpignan (France)  
Tél : 04 68 61 02 28 - seramsa@seram.net

**WWW.SERAM.NET**