

**OCCASION
SERAM**

SERAM

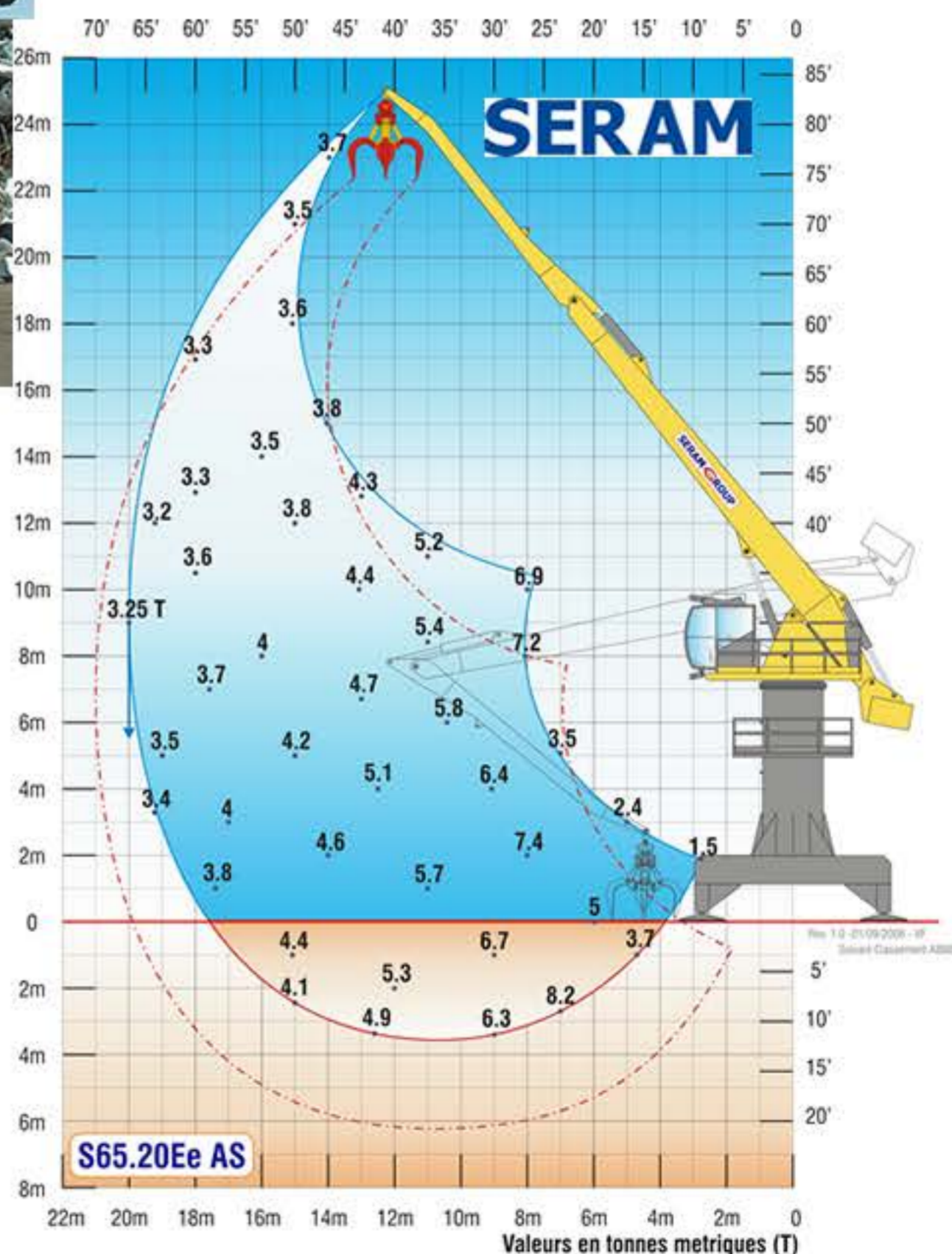
S65.20EF reconstruite

**FICHE
003**



- Type : S65.20EF
 - Année de fabrication : 2005
 - Année de reconstruction : Prévu 2017
 - Support : Fixe
- Possibilité support sur châssis AS

- Portée Max : 20 m
- Capacité de levage : 3.25 t à 20 m
- Motorisation : 75 kw



Nous Consulter