

**OCCASION
SERAM**

SERAM

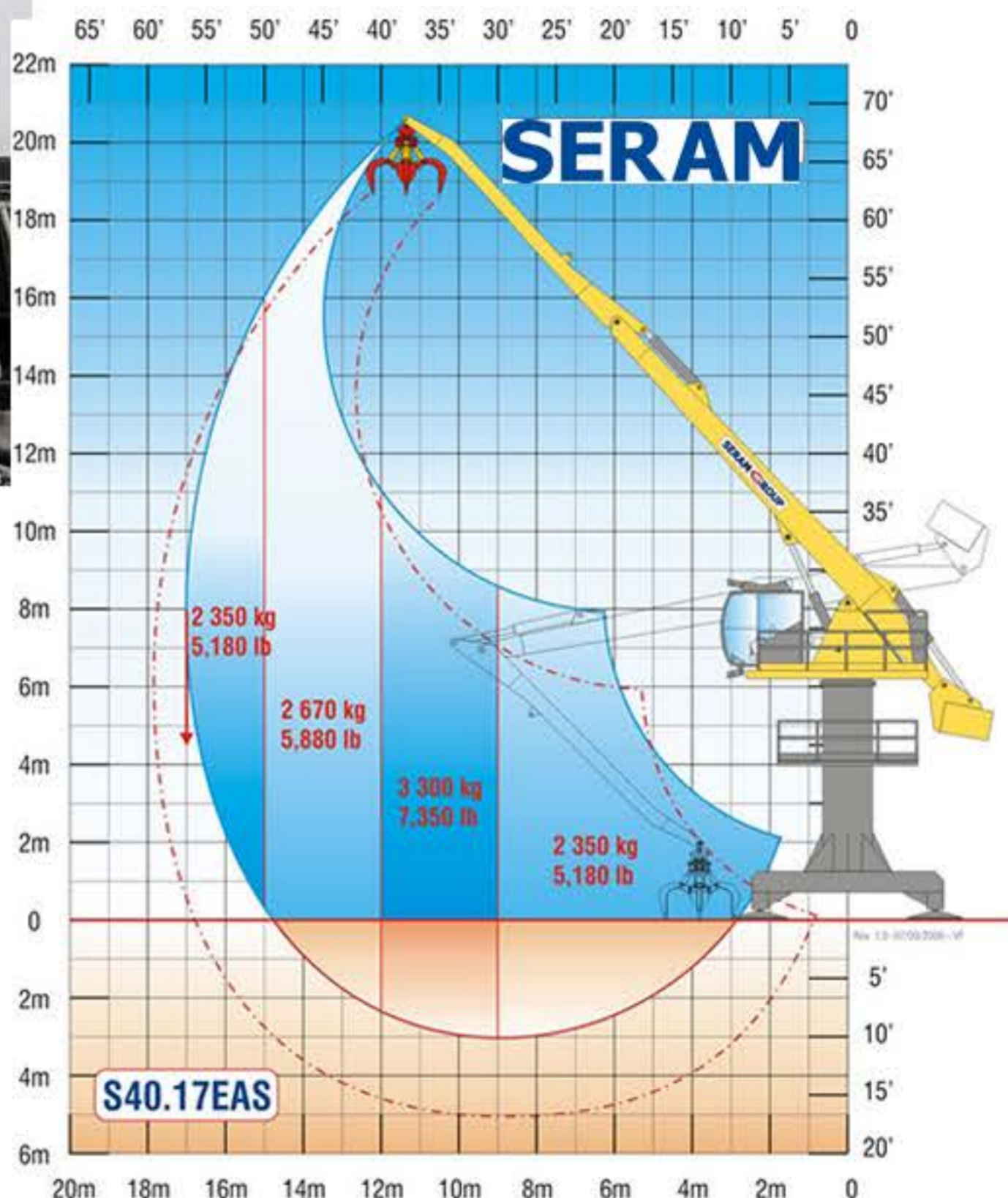
S40.17EF reconstruite

**FICHE
002**



- Type : S40.17EF
- Année de fabrication : 2002
- Année de reconstruction : Prévu 2017
- Support : Fixe
Possibilité support sur châssis AS

- Portée Max : 17 m
- Capacité de levage : 2.35 t à 17 m
- Motorisation : 37 kw



Nous Consulter